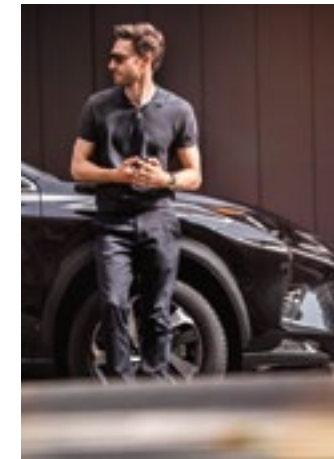


NX 300h



"Hemos hecho el nuevo NX más impactante, elegante y distintivo. Dando un paso más allá, mi equipo ha mejorado la comodidad en la conducción, antes de añadir algunas de las tecnologías de automoción más avanzadas disponibles en la actualidad, incluido el sistema Lexus Safety System +".

INGENIERO JEFE DEL NX 300h,  
TAKEAKI KATO



**06**  
**DISEÑO**

La materialización de la audacia: el diseño elegante y atrevido radical de este coche atraerá todas las miradas.

**20**  
**ARTESANÍA**

El diseño urbano se mezcla con la artesanía japonesa "Takumi".

**08**  
**"OMOTENASHI"**

Un coche que se anticipa perfectamente a sus necesidades.

**24**  
**TECNOLOGÍA**

La tecnología más avanzada devuelve el placer de conducir en ciudad.

**12**  
**CONDUCCIÓN**

Descubra cómo la pasión por conseguir un rendimiento máximo nos ha llevado a alcanzar un dinamismo excepcional en ciudad.

**26**  
**CONFIGURACIÓN**

Con este catálogo le invitamos a prepararse para elegir su nuevo Lexus NX 300h.

**68**  
**LA EXPERIENCIA LEXUS**

Conozca de qué forma tratamos a cada cliente como si fuese un invitado en nuestra propia casa.

Dele la bienvenida al nuevo crossover premium Lexus NX 300h. Este vehículo, con un exterior más atrevido, ha sido diseñado para aquellos que desean destacar en la ciudad. Desde su audaz "parrilla en doble punta de flecha" y faros LED hasta su exclusiva línea de techo y esculpido perfil, el NX 300h vuelve a la carga tomando la creatividad como inspiración de su diseño. Cuenta con una impactante agilidad en ciudad gracias a su sistema de suspensión avanzado para responder a sus exigencias sin dificultades. El habitáculo en el que viajará, de gran sofisticación, incluye una pantalla central de 26,1 cm (10,3") y el sistema de navegación Lexus Premium Navigation, y le permitirá disfrutar del elegante aspecto y tacto de las costuras en el cuero, así como del esmerado cuidado por el detalle. Para vivir una experiencia aún más dinámica puede elegir el nuevo modelo NX 300h F SPORT, con su exclusiva parrilla con diseño F SPORT en color negro azabache, una suspensión más sensible, el interior F SPORT y unas nuevas y distintivas llantas. Sea cual sea el acabado que elija, como propietario de un Lexus podrá también disfrutar de la exclusiva hospitalidad japonesa "Omotenashi".









"Nuestro propósito es realizar un diseño que entusiasme, que emocione y que sea controvertido. Nuestro propósito es diseñar vehículos con personalidad que atraigan todas las miradas".

DIRECTOR GENERAL DE PROYECTOS  
PARA EL PROTOTIPO DEL CROSSOVER LF-NX  
TAKESHI TANABE

## LEXUS NX: LA SUERTE FAVORECE A LOS VALIENTES

La creación del NX resultó una oportunidad excepcional para que Lexus entrase en contacto con una nueva generación de compradores de coches que buscan una originalidad sobresaliente y un diseño emocionante. No quedaba lugar para el tradicionalismo o la timidez. No quedaba lugar para los diseños del "yo también" o ideas que habían sido alimentadas por parte de muchos grupos de reflexión o sesiones en comité. Era el momento del atrevimiento.

Reunimos a las jóvenes promesas más brillantes de nuestros estudios de diseño en California, el sur de Francia y Japón. Les dimos una hoja en blanco, les ofrecimos un nuevo nivel de libertad creativa y les trasladamos la necesidad de ser osados. Inspirados por la receptiva amplitud sin precedentes de estas instrucciones, el grupo elaboró cinco prototipos de gran creatividad.

Más tarde, seleccionamos la propuesta más radical y desafiante de todas para su desarrollo posterior. Básicamente, el prototipo ganador contaba con un habitáculo en forma de diamante de tipo carroza que se conformó alrededor del espacio necesario para sus cuatro ocupantes, con las ruedas ubicadas en las cuatro caras del diamante. El aspecto resultaba deportivo y ágil, a la vez que decididamente provocativo y urbano.

En palabras de su diseñador, Nobuyuki Tomatsu: "Queríamos que este coche fuese atlético e inclemente, con un estilo moderno y desenfadado. Cuando se observa de perfil, recuerda a un boxeador peso pluma. Eliminamos cada ápice de masa sobrante de los laterales del habitáculo para otorgarle esa forma esculpida y esbelta".

Mire donde mire, el NX está cargado de emocionantes ideas de diseño: la forma de diamante cuando se observa desde arriba; los esbeltos parachoques delanteros y traseros; y el exclusivo tratamiento del techo que alcanza su cima sobre las cabezas de los ocupantes traseros, para inclinarse después de modo abrupto hasta la parte trasera del coche, dándole ese perfil altamente distintivo. Los faros delanteros tienen un aspecto futurista único y la famosa "parrilla en doble punta de flecha" de Lexus nunca se había mostrado tan dinámica.

El desafío consistía en convertir dichas ideas en realidad sin descuidar su carácter de vanguardia. Nuestra prioridad era conservar la sensación de corpulencia concentrada y esbeltez que se expresa en los numerosos pliegues del metal. Normalmente, cuando las líneas más exigentes se enfrentan a las limitaciones de la fabricación, lo que se tiene que cambiar es el diseño, pero no el proceso de producción. Sin embargo, el NX resultó ser un

vehículo tan apasionante que nos inspiró a todos para que adoptásemos un enfoque totalmente diferente. Según Kenji Chiba, Director de la División de Diseño de Carrocería: "El diseño era alucinante. Comprendí que sería un desafío tecnológicamente hablando, pero me asaltó un sentido del deber y tuve que convertirlo en realidad de un modo u otro. Si no hacemos aquello que nos parece alucinante para dedicarnos tan solo a aquello que parece fácil de fabricar, no tendríamos ningún futuro".

Como resultado de tal determinación, el NX es uno de los diseños más radicales que circulan por carretera en la actualidad. Estamos encantados de comunicar que el NX está atrayendo a una completa y nueva generación de aficionados a la marca Lexus. De hecho, está siendo uno de los lanzamientos más exitosos de nuestra historia; esto confirma nuestra teoría de que la valentía y la audacia obtienen su recompensa.



01



02



03

- 01 "Parrilla en doble punta de flecha" con el exclusivo diseño F SPORT en negro azabache
- 02 Ocho airbags y sistema Lexus Safety System + (según acabado)
- 03 Faros Multi-LED (según acabado)





Usted y sus acompañantes, acomodados en los asientos que se amoldan al cuerpo, descubrirán la distinguida artesanía, como las inserciones de aluminio de estilo Naguri tradicional disponible en el acabado NX 300h F SPORT. La palabra "Naguri" proviene de una técnica japonesa tradicional para trabajar las virutas de madera. Este

proceso había caído en desuso durante siglos, hasta que uno de nuestros proveedores desarrolló una nueva forma de trabajar artesanalmente el aluminio para crear un acabado tradicional de tipo Naguri, tras lo que nuestros diseñadores empezaron de inmediato a imaginar las posibilidades creativas que ofrecía.

## "OMOTENASHI": ANTICIPARNOS PERFECTAMENTE A SUS NECESIDADES

"Omotenashi" es un antiguo concepto japonés que consiste en anticiparse a las necesidades de las personas, incluso antes de que surjan. Eleva la hospitalidad hasta casi una forma de arte, como en la famosa ceremonia del té, en la que se trata a cada uno de los invitados con cordialidad, comprensión y respeto. Hoy en día, el concepto Omotenashi está más vivo que nunca en Lexus y en nuestros productos. De hecho, es una fuente de inspiración constante. Tomemos el nuevo NX 300h, por ejemplo. Antes incluso de que se

siente al volante, nuestro nuevo crossover le tiene preparada una especial bienvenida "Omotenashi". Conforme se acerca al vehículo, los tiradores de las puertas se encienden para darle la bienvenida y el suelo bajo las puertas se ilumina para evitar que pise los charcos. Una vez que se sumerja en su interior, se dará cuenta de que absolutamente todo lo necesario para su comodidad y bienestar está a mano, exacta y cuidadosamente colocado en el lugar en el que lo necesita, hasta el más mínimo detalle: por ejemplo, el espejo de cortesía

o el innovador posavasos, que le permite quitarle el tapón a un botellín de agua con una sola mano. El habitáculo pensado para el conductor le acoge con delicadeza, transmitiéndole su seguridad y haciéndole sentir al mando. Y cuando empiece a conducir, el sistema Lexus Safety System + servirá de apoyo a sus habilidades de conducción, ayudándole a mantenerse en el carril, asistiéndole durante el tráfico intenso, detectando situaciones de peligro con otros usuarios de la vía e incluso tomando medidas si alguna vez fuese necesario.









- 01 F SPORT - una expresión dinámica del carácter deportivo del NX con un diseño exclusivo
- 02 Interior con abundante luz natural gracias a su exclusivo techo panorámico
- 03 Un vehículo que destaca en la ciudad con sus líneas radicales y un perfil distintivo



01



02



03



## PREPARADO PARA LA CIUDAD: LA EXPERIENCIA NX

Aceptar el caos. Esta máxima del siglo XXI es probablemente el secreto para poder atravesar casi cualquier gran ciudad en coche, como el centro urbano de Barcelona. Esta tarde hay un tráfico excesivo en la capital catalana, al que se une el bullicio en todas las esquinas. Sin duda, una molestia para quienes se desplazan como todos los días para trabajar, pero para el visitante ocasional, resulta sumamente fascinante.

Por suerte, hoy no tenemos prisa. Mi compañero de conducción es Takeaki Kato, Ingeniero Jefe del proyecto del NX 300h y una figura respetada en la ingeniería de automoción, que ha liderado el desarrollo de varios modelos de Lexus. Parados en los semáforos y disfrutando de las vistas, discutimos sobre la importancia de mantener una buena postura.

"Conducir en la ciudad puede resultar en ocasiones agobiante porque el conductor está en una posición muy baja, no puede ver lo que hay delante y parece que todo le oprime desde arriba", explica Kato con un amplio y empático movimiento de manos. "Las malas posturas crean tensión y hacen que los pequeños detalles como los atascos de tráfico parezcan mucho peores de lo que realmente son".

El crossover NX 300h, un vehículo del tamaño de un pequeño todocamino que ha sido especialmente diseñado para la conducción en ciudad, ayuda a mantener una buena postura. La posición del asiento es mucho más elevada de lo habitual para que podamos tener una visión excelente del tráfico, una visión que se complementa con el tacto del

atractivo acabado de los asientos de cuero. Es más fácil aceptar el caos cuando se está cómodo.

No es solo la elevada posición la que ofrece una visibilidad excelente. La cámara de aparcamiento con visión 360° proporciona imágenes de cuatro cámaras independientes (parrilla delantera, retrovisores exteriores y portón trasero) con una guía en pantalla para aparcar en espacios estrechos y maniobrar cuidadosamente en calles abarrotadas.

Aunque las calles están verdaderamente saturadas, conseguimos avanzar, ahora a través de una de las espaciosas avenidas de tres carriles que rodean el perímetro del famoso barrio Gótico de Barcelona. Hay un impresionante mural de una madre y su bebé blasonado en el lateral de un edificio, así como la seductora visión ocasional de las laberínticas calles colmadas de turistas.

Conforme vamos ganando velocidad, el NX 300h cambia automáticamente del modo EV (Vehículo Eléctrico) al modo híbrido y conducimos hacia el puerto, disfrutando de la sensación de movimiento y la potencia sin ningún tipo de esfuerzo que emana de la transmisión. "El crossover es el vehículo urbano por excelencia, por eso tiene tanto empuje", cuenta Kato. "Me divierto muchísimo conduciéndolo". Además del empuje, este vehículo urbano viene acompañado de la elegancia. El NX 300h cuenta con los acabados refinados que se esperan, además de contar con una tecnología intuitiva que mejora la experiencia de conducción. La luz superior del habitáculo detecta su intención de encenderla. El portón trasero memoriza la altura

a la que lo suele abrir. Los magníficos asientos de cuero se pueden calentar o ventilar.

Y, cómo no, también está el sistema de sonido. Estamos probando el sistema de sonido Mark Levinson® Premium Surround de 14 altavoces, explorando las propiedades acústicas de la tecnología GreenEdge™. La ópera nunca sonó de manera tan pura, tan abrumadoramente viva; es una banda sonora digna para esta increíble ciudad de la cultura.

Estamos de vuelta en las compactas calles, completando lentamente un bucle que nos llevará hasta nuestro destino: La Sagrada Familia, la icónica (e inconclusa) basílica de Gaudí. Los concurridos restaurantes y cafeterías otorgan a cada barrio un peculiar aire de pueblo, a la vez que los rayos vespertinos del sol se filtran a través del techo panorámico del NX 300h.

En nuestra marcha hacia una obra de arte parece que hemos descubierto otra. El equipo de diseño del NX se inspiró, al parecer, en la elegante belleza del metal fundido, y han creado algo extraordinario: un crossover urbano que combina la resistencia con un refinamiento sinuoso.



---

**EXPERIMENTE EL SISTEMA LEXUS HYBRID DRIVE**


---

**ARRANQUE E INICIO DE LA MARCHA**

Al arrancar, los potentes motores eléctricos delantero y trasero pueden propulsar velozmente al NX 300h hasta los 65 km/h, gracias a la energía eléctrica suministrada por la batería híbrida. Hasta ese momento, el vehículo se mueve casi en silencio, no gasta gasolina y produce cero emisiones.

**CONDICIONES NORMALES DE CONDUCCIÓN**

A velocidades superiores a los 65 km/h, el motor de gasolina entra en acción casi silenciosamente, pero sigue recibiendo asistencia del motor eléctrico cuando es necesario. Mediante una gestión casi perfecta de sus dos fuentes de potencia, el NX 300h proporciona un confort de conducción excepcional, así como unos niveles de emisiones y de consumo de combustible más bajos.

**ACELERACIÓN MÁXIMA**

Acelere con fuerza y el motor eléctrico complementará instantáneamente al motor de gasolina de 2.5 litros. Ello genera un par instantáneo, con el fin de proporcionar una potente aceleración lineal justo cuando la necesita.

**DESACELERACIÓN, DETENCIÓN, FRENADA REGENERATIVA**

Al desacelerar o frenar hasta detenerse, el motor de gasolina se apaga y las emisiones se reducen a cero. Frene o levante el pie del acelerador y el sistema de frenada regenerativa aprovechará la energía cinética que otros coches desperdician. Se convertirá en energía eléctrica que se almacenará en la batería híbrida, una de las razones por las cuales usted nunca tendrá que recargar un Lexus Full Hybrid.





NX 300h





## EL PODER DE LA TECNOLOGÍA A SU SERVICIO

### TRACCIÓN 4X4 INTELIGENTE E-FOUR

Aquellos que se aventuran más allá de los límites de la ciudad probablemente prefieran elegir entre nuestros modelos NX 300h con tracción integral (disponible desde el acabado Executive). El sistema de tracción inteligente E-FOUR proporciona un rendimiento impecable y una tracción segura sobre los terrenos más difíciles. E-FOUR cuenta con un motor eléctrico adicional completamente independiente, situado en el eje trasero, que proporciona un par instantáneo cuando las condiciones lo requieran (pérdida de adherencia o alta demanda de potencia).

### MODO EV (VEHÍCULO ELÉCTRICO)

Cuando la batería dispone de carga suficiente, el modo EV le permite conducir a baja velocidad y en distancias cortas utilizando únicamente la potencia eléctrica. El modo de Vehículo Eléctrico (EV) es silencioso, no genera emisiones y no consume combustible. Es ideal, por ejemplo, cuando se conduce con tráfico intenso por la ciudad o dentro de un aparcamiento.



### SELECTOR DEL MODO DE CONDUCCIÓN

El Selector del Modo de Conducción le permite cambiar la forma de conducir del coche de acuerdo con sus preferencias. Puede elegir entre los modos ECO, NORMAL, SPORT S y SPORT S+ (modo SPORT S+ disponible en los acabados con Suspensión Variable Adaptativa). ¿Qué combinación entre eficiencia, dinamismo y refinamiento desea en un momento determinado? La elección está a su alcance.

### LEXUS SAFETY SYSTEM +

El avanzado sistema de seguridad Lexus Safety System + se encuentra presente como equipamiento de serie (desde el acabado Executive) e incluye el Sistema de Precolisión (PCS) con reconocimiento de peatones (día y noche) y bicicletas (día); Asistencia Interactiva de Trayectoria en el Carril (LTC) para no desviarse, Accionamiento Automático de Luces de Carretera (AHB) para mejorar la visión en carretera de noche, Reconocimiento de Señales de Tráfico (TSR), y el Control de Crucero Adaptativo.

### MONITOR DE ÁNGULO MUERTO (BSM) Y ALERTA POR TRÁFICO PORTERIOR (RCTA)

Hemos incorporado diferentes dispositivos de radar para ofrecerle la máxima protección en distintas situaciones. Por ejemplo, cuando circula por la autopista y señaliza un cambio de carril, si un vehículo penetra en su ángulo muerto, el Monitor de ángulo Muerto (BSM) activará una señal de advertencia en el retrovisor exterior correspondiente. O, por otra parte, si se encuentra en un aparcamiento dando marcha atrás y otro vehículo se aproxima a la zona situada detrás de su NX 300h, la Alerta por tráfico Posterior (RCTA) le advertirá con una indicación visual en los retrovisores exteriores y un aviso sonoro.



- 01 Atractivas costuras en el cuero y esmerado cuidado por el detalle
- 02 Techo solar eléctrico, Llantas de aleación de 45,7 cm (18") pulgadas

## EL ESTUDIO: EL DISEÑO URBANO SE MEZCLA CON LA ARTESANÍA JAPONESA "TAKUMI"

Siempre que se celebra la inauguración de una casa, llega el solemne momento en el que cada invitado se aleja del recorrido principal. Para los amantes del diseño de interiores, este es el exquisito momento en el que finalmente consiguen ver, por primera vez, lo que el anfitrión ha hecho de ese lugar.

Este momento es muy parecido. Nos encontramos en el estudio de diseño de alta seguridad en la prefectura de Aichi, en Japón. Ocultos tras este edificio de cuatro plantas con fachada de cristal se crean los prototipos y modelos conceptuales de Lexus, en colaboración con los estudios de diseño en California y en la Costa Azul.

Me encuentro aquí por invitación de Momoko Okamoto, de la División de Desarrollo de Diseño de Lexus, para asistir a un avance exclusivo del nuevo crossover NX 300h. He escuchado muchas cosas acerca de Momoko-san, cuyo trabajo en los modelos ES, LFA y CT recibió gran acogida por parte de la crítica y obtuvo gran prestigio como uno de los diseñadores de interiores más renombrados del sector.

Ya hemos sobrepasado una serie de estudios y talleres en los que Momoko ha intercambiado saludos con los artesanos, que nos han recibido con las manos llenas de arcilla, y hemos visto una réplica de una carrocería de metal al descubierto del NX 300h, desprovista de ruedas, unidad motriz, capó y portón trasero.

Tras semanas de espera, por fin estoy lo suficientemente cerca para tocar el nuevo NX 300h (tengo una inquieta mano puesta en la manilla de la puerta); la expectación es enorme. Momoko observa lo impaciente que estoy por abrir la puerta, y decide provocarme un poco.

"¿Hacemos una pausa para el café?", pregunta sin inmutarse. Se nota que mis ojos en blanco son de su agrado; el estudio entero se echa a reír mientras su inocente fachada se derrumba. "¿A qué esperas?", sonrío. "¡Súbete!"

Hay que apreciar su sentido del humor. Claro está, no se trata solo de "subirse" a esta valiosa réplica de interior de preproducción. Más bien me aplaco en el lado del conductor, como si estuviese caminando sobre un lago congelado.

Este es, sin duda, uno de esos momentos. La impresión visual es fantástica, una paleta de colores que combina la fuerza con la delicadeza en un estilo inconfundiblemente urbano.

"El NX 300h es un crossover, por lo que tiene que poseer la perspicacia y actitud propias de las calles", afirma Momoko. "Queríamos ser agresivos y desafiantes en cuanto al diseño del color, pero también mantener una fuerte sensación de grandiosidad que eleve la experiencia de conducción y proporcione frescura a cada viaje".

La sensación de grandiosidad se ve reforzada por los asientos de cuero, una de las características tan particulares de la marca. La tecnología de espuma inspirada en la competición crea una especie de efecto regazo, que proporciona un nivel de confort y soporte nunca vistos en la reconocida gama F SPORT de Lexus.



01



02



- 01 Navegador con gran pantalla de 26,1 cm (10,3")
- 02 Innovador posavasos que permite quitarle el tapón a una botella de agua con una sola mano
- 03 El perno ubicado en el lateral de la consola central es el mismo que el del superdeportivo LFA
- 04 Elegantes inserciones Shimamoku hechas a mano



01



02



03

El NX 300h no solo hereda la elaborada decoración "Shimamoku", sino que la lleva a un nivel más elevado. En este caso, mediante el acabado adicional conocido como "steel kenma" se afina ligeramente el brillo con abrasivos; se trata del mismo proceso que utiliza Yamaha en sus pianos de cola para Europa.

Es digno de admiración. Hay un intuitivo Remote Touch Pad que funciona hasta a los 85° de temperatura. Hay un posavasos muy moderno, hecho de elastómero de alta fricción, que le permite desenroscar un tapón de botella con una sola mano. También hay un pequeño compartimento forrado en la consola central que incluye una tapa desmontable, la cual se convierte en espejo de cortesía al girarla.

La visita está a punto de terminar. Conforme abrimos las puertas, hay algo que capta mi atención. ¿Esos son...? "¡Sí, buena observación!". Momoko se ríe. Los pequeños y resplandecientes pernos en los laterales de la consola central son precisamente los mismos que los del superdeportivo LFA. "Tienes un buen ojo", dice gentilmente.



04

Tengo un ojo que no está mal del todo. Veo las cosas que hay. Momoko Okamoto, en cambio, tiene un ojo fuera de lo común. Es capaz de ver cosas que no están presentes y las completa con colores y texturas que se combinan para producir un efecto espectacular. Merece la pena verlo por uno mismo.





## OLVIDARSE DEL ESTRÉS Y DEVOLVER EL PLACER DE LA CONDUCCIÓN POR CIUDAD

El NX 300h ha sido concebido para que la experiencia de conducción urbana sea más relajada y que pueda disfrutar de cada minuto de la misma, y llegar lo más descansado posible. Todo comienza con la posición de conducción: sentado a mayor altura que los demás conductores, podrá disfrutar de unas excelentes vistas de la ciudad.

Y, gracias a nuestra nueva integración de Apple CarPlay™ y Android Auto™, podrá disfrutar de las aplicaciones compatibles descargadas en su teléfono en la pantalla del sistema Multimedia de Lexus. No hemos olvidado que su viaje no siempre termina cuando baja del coche: el sistema es capaz de generar un código QR para su smartphone para ayudarle a llegar a pie hasta su destino final. De igual forma despreocúpese de la batería del móvil: hay un cargador inalámbrico en el compartimento de la consola para cargarla.

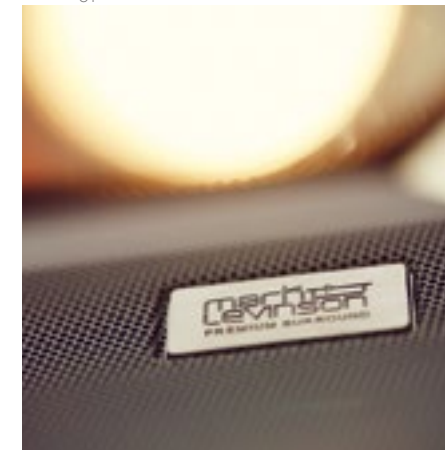
También hemos facilitado las maniobras. El monitor con Visión Panorámica 360º proporciona imágenes de cuatro cámaras. Estas se encuentran en la parrilla frontal, en los retrovisores exteriores (funcionan incluso con los espejos plegados) y en el portón trasero, con guías digitales para ayudarle a moverse por espacios estrechos.

El sistema de sonido Mark Levinson® de 14 altavoces con tecnología GreenEdge™ se ha diseñado a medida de las propiedades acústicas del NX 300h. Disfrutará del excitante sonido que se equipara a la mejor experiencia digital propia de un sistema de cine en casa, completamente vívido y cautivador.

El sistema de climatización (que cuenta con controles independientes para el conductor y el pasajero delantero) está consagrado a su confort y bienestar. Tiene la capacidad de eliminar las partículas de polen, suprimir los olores del ambiente viciado y mantener el aire fresco incluso mientras está estacionado. También es económico, ya que solo ajusta la climatización de los asientos que están ocupados.



01



02



03

- 01 Control Remote Touch Pad
- 02 Sistema de sonido Mark Levinson® de 14 altavoces con tecnología GreenEdge™
- 03 Climatizador con ajustes independientes para el conductor y el pasajero delantero





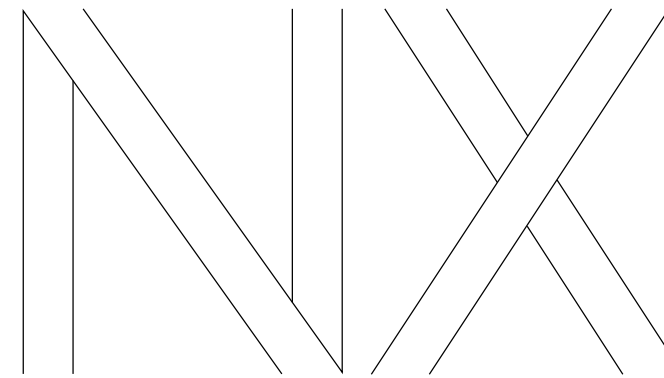
Con este catálogo le invitamos a prepararse para elegir su nuevo NX 300h. Dotado del diseño más novedoso de Lexus, el nuevo NX 300h incorpora una audaz "parrilla en doble punta de flecha" con elegantes detalles cromados y unos deportivos faros Multi-LED.

Descubrirá en el NX 300h el gran placer por la conducción, con un chasis que otorga una impactante agilidad en ciudad.

El habitáculo del nuevo NX 300h es ahora más refinado que nunca. La gran pantalla central de 26,1 cm (10,3") es de fácil lectura y de control intuitivo mediante el Remote Touch Pad. Las costuras extremadamente cuidadas del cuero y el panel de mandos con acabados metálicos dan al habitáculo un toque de elegancia y refinamiento modernos.

Y para que su conducción sea más segura y relajante, la gama NX 300h viene equipada con el avanzado sistema de seguridad Lexus Safety System +, que incluye: un Sistema de Seguridad Precolisión (PCS) con Detección de Peatones (día y noche) y bicicletas (día); Asistencia Interactiva de Trayectoria en el Carril (LTC) con Aviso de Desvío; Sistema Adaptativo de Luces de Carretera (AHS) para mejorar la visión en carretera por la noche; Reconocimiento de Señales de Tráfico (TSR); y Control de Crucero Adaptativo.

Para vivir una experiencia más dinámica puede elegir el nuevo modelo NX 300h F SPORT, que incluye su exclusiva parrilla con diseño de malla en forma de "F" en color negro azabache, una suspensión más sensible, el interior F SPORT y unas nuevas y distintivas llantas.



NX 300h



**01. MODELO**

Descubra más sobre el NX propulsado por Lexus Hybrid Drive, la unidad motriz de propulsión híbrida preferida en todo el mundo.

Páginas 28-29



**02. GAMA**

¿Qué tipo de NX se ajusta mejor a su estilo de vida? Seleccione entre los acabados ECO, Business, Executive, F SPORT o Luxury.

Páginas 30-31



**03. PRESTACIONES**

Descubra el increíble nivel de las prestaciones de serie y opcionales disponibles para su nuevo NX.

Páginas 32-34



**04. TECNOLOGÍA**

Obtenga más información sobre las innovadoras tecnologías del NX como el sistema de seguridad Lexus Safety System +, el control de climatización S-Flow.

Páginas 35-38



**05. ACCESORIOS**

Explore nuestra gama de accesorios para el NX.

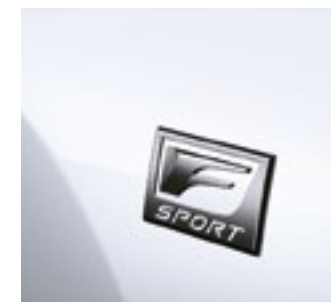
Página 39



**06. CONECTIVIDAD / MULTIMEDIA**

Experimente los diferentes servicios que ofrece Lexus Link. Descubra las múltiples funcionalidades de Apple CarPlay™ y Android Auto™.

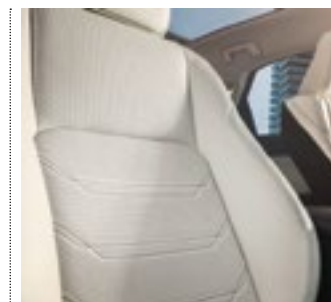
Páginas 40-45



**07. F SPORT**

Descubra el acabado F SPORT para una experiencia de conducción más dinámica.

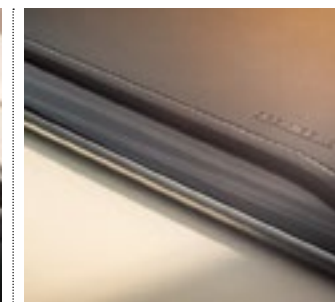
Páginas 46-49



**08. COLORES**

Seleccione el color para el exterior y elija una de las combinaciones de los interiores elaborados por los maestros artesanos "Takumi" para que se sienta como en casa cada vez que conduzca el nuevo NX.

Páginas 50-59



**09. EQUIPAMIENTO**

Obtenga más información sobre el equipamiento disponible en cada uno de los acabados del nuevo NX.

Páginas 60-63



**10. DATOS TÉCNICOS**

Consulte todos los datos técnicos del modelo NX 300h.

Páginas 64-65



# EL NX 300h

Dotado de nuestro sistema Lexus Hybrid Drive -que combina la potencia de un motor de gasolina de 2.5 litros y dos motores eléctricos (en el caso de los acabados con tracción 4x4)- el NX 300h es increíblemente suave y silencioso, y tan fácil de conducir como un coche de alta gama convencional.

El sistema Lexus Hybrid Drive ofrece una potencia refinada con una eficiencia de combustible excelente y unas emisiones excepcionalmente bajas.



Impresionante carrocería en Negro Graphite con llantas de aleación de 45,7 cm (18").

## 01. MOTOR DE GASOLINA DE 2.5 LITROS

Un motor de gasolina de 4 cilindros de Ciclo Atkinson con 155 CV, con control electrónico de válvulas VVT-i e inyección electrónica de combustible, constituye el corazón del sistema de propulsión Full Hybrid del NX 300h. La tecnología Stop/Start y la recuperación del calor de escape ayudan a reducir todavía más el consumo de combustible y las emisiones.

## 02. SISTEMA LEXUS HYBRID DRIVE

Sin superar el tamaño de una transmisión automática convencional, el motor eléctrico, el generador y el mecanismo de reparto de potencia del sistema Lexus Hybrid Drive están alojados en una transmisión híbrida muy compacta. Los flujos de energía se gestionan por medio de una avanzada Unidad de Control de Potencia, que optimiza constantemente la asignación de los recursos de alimentación: eléctrica, de gasolina o una combinación de ambas.

## 03. BATERÍA HÍBRIDA

Con un nuevo e innovador diseño, y situada debajo del asiento trasero para no invadir el gran espacio que ofrece el maletero del NX 300h, la batería híbrida proporciona una alta potencia en relación con su peso. El NX 300h recarga la batería híbrida cuando es necesario mediante la electricidad generada durante la conducción y el frenado, evitando así tener que recargarla de forma externa.



01



02



03





## ECO

El acabado perfecto para el acceso a la gama NX 300h.

Llantas de aleación de 43,2 cm (17")  
Faros Bi-LED  
Tapicería de tela  
Lexus Media Display con pantalla de 20,3 cm (8")

Control Remote Touch Pad  
Climatizador electrónico bi-zona  
Compatibilidad con Apple CarPlay™ / Android Auto™



## BUSINESS

El acabado Business ofrece a los propietarios del NX 300h un buen nivel de equipamiento y un diseño exterior espectacular.

(Equipamiento adicional/ diferente de ECO)

Luces de carretera de encendido automático (AHB)  
Barras de techo longitudinales  
Intermitentes y luces traseras secuenciales  
Espejo interior antideslumbramiento EC  
Control de Crucero Adaptativo (desde 0 km/h)  
Cámara trasera

Sistema de sonido Pioneer® de 8 altavoces  
Opción Navegador: Navegador Premium con pantalla de 26,1 cm (10,3"), Radio Digital DAB, Sistema de sonido Pioneer® de 10 altavoces  
Compatibilidad con Apple CarPlay™ / Android Auto™  
Capacidad de Remolque 650 kg  
Sistema de seguridad Lexus Safety System +



## EXECUTIVE

El acabado Executive del NX 300h será sin duda el centro de todas las miradas ya que aún a un increíble diseño, un equipamiento muy atractivo y un gran nivel de confort.

(Equipamiento adicional/ diferente de Business)

Llantas de aleación de 45,7 cm (18")  
Cristales traseros tintados  
Tapicería de cuero  
Asientos delanteros calefactados  
Asientos delanteros de 8 posiciones con ajuste eléctrico  
Smart Entry  
Sensores de aparcamiento delanteros y traseros  
Antinieblas delanteros LED y función cornering

Portón trasero eléctrico  
Tracción integral inteligente e-Four (4x4)  
Capacidad de remolque 1.500 kg  
Opción Navegador: Navegador Premium con pantalla de 26,1 cm (10,3"), Radio Digital DAB, Sistema de sonido Pioneer® de 10 altavoces  
Compatibilidad con Apple CarPlay™ / Android Auto™



## F SPORT PANORÁMICO

Para aquellos que buscan un aspecto más dinámico y deportivo, el acabado F SPORT incluye una exclusiva "parrilla en doble punta de flecha", llantas F SPORT y detalles deportivos en su interior.

(Equipamiento adicional/ diferente de Executive)

Llantas de aleación de 45,7 cm (18") con diseño F SPORT Bi-tono  
Parachoques delantero y trasero F SPORT  
Faros Multi-LED  
Asientos F SPORT  
Tapicería de cuero F SPORT  
Pedales de aluminio perforado  
Volante y palanca de cambios de cuero F SPORT  
Active Sound Control (ASC)

Performance Damper (Delanteros y Traseros)  
Techo Panorámico sin barras de techo longitudinales  
Opción: Techo solar eléctrico con barras de techo longitudinales  
Navegador Premium con pantalla de 26,1 cm (10,3")  
Radio Digital DAB  
Sistema de sonido Pioneer® de 10 altavoces  
Cargador de móvil inalámbrico  
Compatibilidad con Apple CarPlay™ / Android Auto™



## LUXURY

Desarrollado para aquellos que busquen el máximo nivel de equipamiento con un diseño muy atractivo.

(Equipamiento adicional/ diferente de Executive)

Faros Multi-LED  
Techo solar eléctrico  
Volante de cuero calefactado  
Asientos delanteros calefactados y ventilados, asientos traseros calefactados  
Asientos delanteros de 8 posiciones con ajuste eléctrico y memoria  
Cámara de aparcamiento con visión 360°

Sistema de sonido Mark Levinson® de 14 altavoces  
Navegador Premium con pantalla de 26,1 cm (10,3")  
Radio Digital DAB  
Compatibilidad con Apple CarPlay™ / Android Auto™  
Llave de tarjeta  
Head Up Display (HUD)





01



02

**01. LLANTAS DE ALEACIÓN DE 43,2 cm (17")**

Ligeras y aerodinámicas, estas llantas de 43,2 cm (17") con 10 radios están equipadas con neumáticos 225/65 R17 con baja resistencia a la rodadura, minimizando el consumo de combustible. (De serie en los acabados ECO y Business).

**02. LLANTAS DE ALEACIÓN DE 45,7 cm (18")**

El diseño de los radios con forma de U crea un perfil afilado y vanguardista, al tiempo que los neumáticos 225/60 R18 aseguran el perfecto equilibrio entre prestaciones y consumo. (De serie en el acabado Executive).

**03. LLANTAS DE ALEACIÓN DE 45,7 cm (18")**

Estas llantas combinan un acabado brillante con un revestimiento metálico oscuro para crear una impresión dinámica. (De serie en el acabado Luxury).



03



04

**04. PORTÓN TRASERO ELÉCTRICO**

Este sistema le ofrece la comodidad de apertura y cierre del maletero con solo un botón. (De serie a partir del acabado Executive)

**05. TECHO SOLAR**

Un techo solar eléctrico, inclinable y deslizante de cristal aporta sensación de libertad, amplitud y luminosidad al NX 300h.

**06. TECHO PANORÁMICO**

El techo panorámico, con cristal de gran tamaño, aporta sensación de libertad, y un habitáculo más luminoso del NX 300h. Está equipado con una persiana corrediza eléctrica para proporcionar sombra en el caso de que la luz del sol sea demasiado intensa.

Nota: El mecanismo de la persiana corrediza implica una reducción de la altura libre para los ocupantes de las plazas traseras.



05



06

**07. FAROS BI-LED CON LUZ DIURNA DASH**

Los faros Bi-LED ofrecen una visibilidad excelente en cualquier condición, mientras que las luces de conducción diurna independientes del faro aseguran un mínimo consumo. (De serie en el acabado ECO).

**08. FAROS BI-LED CON LUZ DIURNA L-SHAPE**

Los acabados Business y Executive disponen de faros de LED de cruce, y se benefician de la iluminación LED completa de las luces de conducción diurna con forma de L.

**09. FAROS MULTI-LED CON SISTEMA ADAPTATIVO DE LUCES DE CARRETERA (AHS)**

Los faros Multi-LED utilizan la misma tecnología para las luces de carretera y de cruce. Disponibles exclusivamente en los acabados F SPORT y Luxury, el aspecto sofisticado del frontal del NX se ve reforzado por las luces que provienen de tres faros independientes con aspecto de diamante, así como de los indicadores secuenciales delanteros y traseros. Los faros Multi-LED incorporan el Sistema Adaptativo de Luces de Carretera (AHS), que optimiza de manera automática la distribución de luz a través del apagado selectivo de cada uno de los puntos de luz LED de los faros.

**10. LUCES TRASERAS TIPO LED**

El grupo de luces traseras incorpora unas elegantes luces de tipo LED dispuestas en la forma de "L" característica de Lexus, con una iluminación sin discontinuidades. Las nuevas tecnologías aplicadas proporcionan una apariencia inspirada en el hielo rojo tallado, y una presencia sorprendentemente atractiva cuando están encendidas, pero también cuando están apagadas.



07



08



09



10





01

### 01. DISEÑO ERGONÓMICO

La forma del asiento y su firmeza se han optimizado para reducir la presión sobre la sensible región isquial. Para proporcionar una mayor comodidad, los ajustes de largo recorrido de los asientos se pueden acomodar a todas las anatomías.

### 02. ASIENTOS VENTILADOS/ CON CALEFACCIÓN

En combinación con la tapicería de cuero, el conductor y el pasajero delantero pueden calentar o ventilar sus asientos. Esto aporta mayor confort, especialmente cuando las condiciones meteorológicas son extremas.

### 03. ESPACIO FLEXIBLE/ ASIENTOS TRASEROS ELÉCTRICOS

Todos los modelos NX 300h incluyen de serie un práctico asiento trasero abatible individualmente 60:40 que permite almacenar con facilidad artículos de mayor tamaño como una bicicleta de carretera o una tabla de surf. Con todos los asientos traseros abatidos, hay espacio para transportar objetos voluminosos.

El acabado Luxury incorpora de serie los asientos con un mecanismo de plegado totalmente eléctrico, que se maneja mediante una serie de controles convenientemente situados. Y los pasajeros de los asientos traseros también pueden reclinar parcialmente sus respaldos para obtener una mayor comodidad.

### 04. CONTROL DE CLIMATIZACIÓN S-FLOW

La tecnología S-Flow controla de forma inteligente la climatización interior según las condiciones ambientales, garantizando así un confort y un ahorro de combustible extraordinarios.

### 05. VOLANTE DE CUERO

El volante de cuero hecho a mano con un acabado exquisito cuenta con una sección transversal optimizada para que encaje cómodamente en la mano. Los interruptores integrados controlan el audio, el teléfono, la pantalla multifunción, la climatización y el Control de Crucero Adaptativo.

Para ofrecer una mayor comodidad en las condiciones más frías, el volante se puede calentar. La calefacción del volante se activa mediante un interruptor y se apaga de forma automática después de un tiempo preestablecido. (Disponible de serie en el acabado Luxury).



02



03



04



05

### 06. LEXUS MEDIA DISPLAY

El NX 300h dispone del sistema Lexus Media Display, que cuenta con una pantalla de 20,3 cm (8") y un controlador Remote Touch Pad para ajustar el audio, la configuración de la climatización o visualizar el monitor de energía. (Disponible de serie en los acabados: ECO, Business, Executive).

### 07. NAVEGADOR PREMIUM

Con gráficos 3D y numerosas opciones de cartografía, el Navegador Premium de Lexus cuenta con una pantalla de 26,1 cm (10,3") que se controla mediante el Remote Touch Pad.

Adicionalmente ofrece diferentes servicios de búsqueda online, tales como: búsqueda de Puntos de Interés (PDI) a través de Google, recepción de información de tráfico en tiempo real, Google Street e información de previsión meteorológica.

(Disponible de serie en los acabados Business Navigation, Executive Navigation, F SPORT, F SPORT Panorámico y Luxury).

### 08. SISTEMA HEAD UP DISPLAY (HUD) A COLOR

Los datos del vehículo se proyectan a color directamente en la pantalla. El sistema Head-Up Display extra ancho de 15,7 cm (6,2") le permite comprobar la información más importante, como los comandos de navegación o la configuración del audio, sin apartar la mirada de la carretera. (Disponible en el acabado Luxury).

### 09. SISTEMA DE SONIDO PIONEER®

Los acabados ECO, Business y Executive sin Navegador Premium incorporan un sistema de sonido Pioneer® de 8 altavoces. Dicho sistema posee un sintonizador AM/FM con RDS, reproductor de CD y conectividad Bluetooth®.

Los acabados Business, Executive y F SPORT con Navegador Premium incorporan un sistema de sonido Pioneer® de 10 altavoces que incluye un sintonizador DAB y un reproductor de DVD, además de ofrecer una mayor fidelidad de sonido con altavoces de 16 cm en las puertas delanteras.

### 10. MARK LEVINSON®

El sistema de sonido Mark Levinson® de 14 altavoces con tecnología GreenEdge™ se ha diseñado a medida de las capacidades acústicas del NX 300h. Proporciona una incomparable experiencia digital de 7.1 canales, propia de un sistema de cine en casa, mejorado con la tecnología Clari-Fi™, que reconstruye el sonido perdido en la compresión digital MP3. (Disponible de serie en el acabado Luxury).

### 11. CARGADOR DE MÓVILES INALÁMBRICO

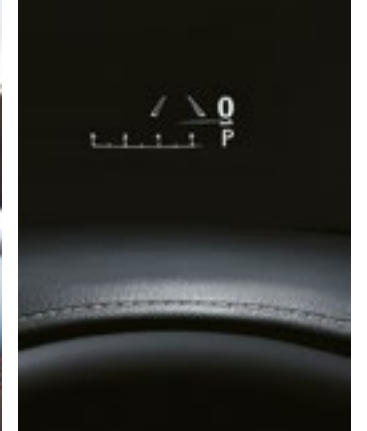
Cargue smartphones compatibles u otros dispositivos electrónicos utilizando un cargador de baterías inalámbrico inductivo, estratégicamente colocado en la consola central del NX 300h. (Disponible de serie en los acabados F SPORT y Luxury).



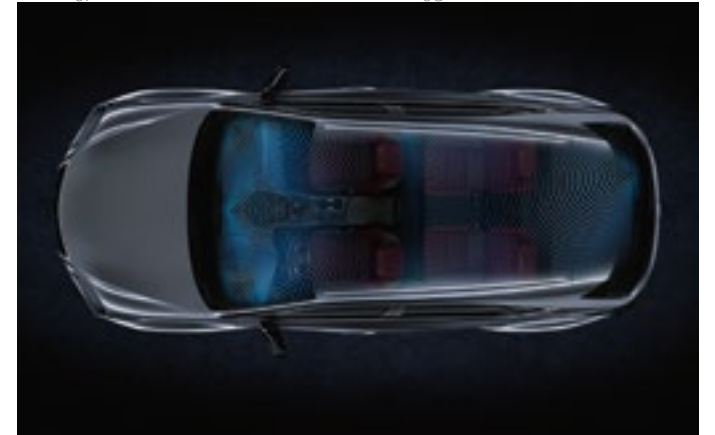
06



07



08



09



10



11



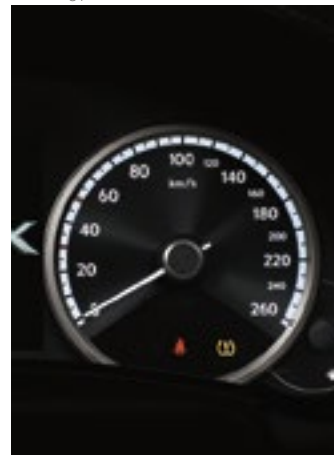


### 01. OCHO AIRBAGS

Además de contar con un habitáculo de seguridad para los pasajeros, de alta resistencia, la seguridad de los ocupantes se consigue mediante ocho airbags. El conductor y el pasajero delantero están protegidos por airbags de dos etapas para la cabeza, así como por los de rodilla y los laterales. Los airbags de cortina abarcan toda la longitud de ambos laterales del habitáculo. Todos los cinturones de seguridad, a excepción del perteneciente al asiento trasero central, están dotados de pretensores, que minimizan el desplazamiento en caso de impacto. El NX 300h incluye de serie este nivel excepcional de protección y seguridad.

### 02. SISTEMA DE CONTROL DE PRESIÓN DE NEUMÁTICOS

Al recibir datos de los sensores instalados en los neumáticos, la pantalla multiinformación registra los datos de presión de los neumáticos y genera advertencias sobre el nivel de la presión en uno o varios de los neumáticos.



01

02



03

### 03. ASIENTOS WIL

Los asientos delanteros están diseñados para minimizar el traumatismo cervical que se produce en caso de movimiento del cuello en una colisión trasera. Los bastidores de los asientos reforzados permiten que el torso se adapte en el respaldo, mientras que la colocación hacia delante del reposacabezas proporciona un soporte más eficaz.

### 04. SENSORES DE APARCAMIENTO

Con el fin de facilitar las maniobras para aparcar, los sensores en el parachoques trasero están conectados a un aviso sonoro en el vehículo que le advierte de cualquier obstáculo que se encuentre. Sin embargo, si no lo necesita, este aviso sonoro se puede desactivar. Active la marcha atrás y la pantalla central mostrará una imagen de la parte trasera del NX 300h, completándola con guías en pantalla para ayudarle a aparcar. (Disponible de serie para los acabados Executive, F SPORT y Luxury).

### 05. CÁMARA DE APARCAMIENTO CON VISIÓN 360º

Para facilitar la conducción en espacios reducidos, cuatro cámaras ofrecen una visión de casi 360º alrededor de todo el vehículo. La cámara de aparcamiento con visión 360º crea una vista virtual en 3D del NX 300h, con guías en pantalla para ayudarle a realizar maniobras complicadas en la ciudad. (Disponible de serie para el acabado Luxury).



04



05

### 06. MONITOR DE ÁNGULO MUERTO (BSM) Y ALERTA POR TRÁFICO POSTERIOR (RCTA)

Los dispositivos de radar montados sobre el parachoques trasero detectan los vehículos situados en los carriles adyacentes que no son visibles mediante los retrovisores exteriores. Si el conductor está señalizando un cambio de carril y un vehículo penetra en su ángulo muerto, el espejo lateral implicado mostrará una señal de advertencia.

La función de Alerta por Tráfico Posterior (RCTA) utiliza el radar del Monitor de Ángulo Muerto (BSM) para detectar aquellos vehículos que se aproximan a la zona posterior del vehículo en un aparcamiento. En caso necesario, le alerta con un aviso sonoro y una indicación visual en los espejos retrovisores exteriores. (Disponible de serie en los acabados F SPORT y Luxury).



06

### 07. LEXUS SAFETY SYSTEM +

El NX 300h está equipado con el avanzado sistema de seguridad "Lexus Safety System+" que combina el Sistema de Precolisión (PCS) con detección de peatones (tanto de día como de noche) y de bicicletas; la Asistencia Interactiva de Trayectoria en el Carril (LTC); el sistema de Accionamiento Automático de Luces de Carretera (AHB), para mejorar la visión en carretera de noche; el Reconocimiento de Señales de Tráfico (TSR), que reconoce las señales de tráfico y el Control de Crucero Adaptativo, que ajusta su velocidad para adaptarse al vehículo de delante.



07

### 08. SISTEMA DE PRECOLISIÓN (PCS)

Un radar de onda milimétrica y un ordenador a bordo calculan el riesgo de colisiones frontales. Si el riesgo es elevado, el Sistema de Precolisión (PCS) alerta al conductor y se incrementa la presión sobre los frenos. Cuando se considera que la colisión es inevitable, los frenos se accionan de modo automático según sea necesario y los cinturones de seguridad delanteros se tensan. Además, si se detecta un objeto delante del NX 300h como, por ejemplo, un peatón, se acciona el freno automático siempre que el vehículo se desplace entre 10 y 80 km/h con el fin de evitar una colisión.



08

### 09. CONTROL DE CRUCERO ADAPTATIVO

Para una conducción más relajada, el Control de Crucero Adaptativo mantiene una distancia predeterminada entre el NX 300h y el vehículo que le precede, aunque este último varíe su velocidad.



09

### 10. ASISTENCIA INTERACTIVA DE TRAYECTORIA EN EL CARRIL (LTC) Y ACCIONAMIENTO AUTOMÁTICO DE LUCES DE CARRETERA (AHB)

La Asistencia Interactiva de Trayectoria en el carril (LTC) se vale de una cámara en el parabrisas delantero para controlar su posición dentro del carril. Así que, si empieza a desviarse, el sistema LTC emitirá una advertencia sonora y realizará una breve maniobra de dirección para corregir la trayectoria. Por la noche, el Accionamiento Automático de Luces de Carretera (AHB) utiliza la misma cámara que la Asistencia Interactiva de Trayectoria en el carril (LTC) para detectar los vehículos que se acerquen, de forma que atenúa las luces de carretera. De este modo, se reducen las probabilidades de deslumbrar a los otros conductores mientras que toda su atención puede seguir puesta en la carretera.



10

11

### 11. SISTEMA ADAPTATIVO DE LUCES DE CARRETERA (AHS)

Este sistema AHS permite la mejor iluminación posible, evitando que el NX 300h deslumbré a los demás usuarios de la vía. 11 módulos independientes en las luces LED de los faros Multi-LED se activan y desactivan para conseguir un control preciso tanto de las zonas que están iluminadas como de las que no. De esta forma, el sistema ilumina con las luces de carretera (largas) aquellas zonas oscuras de la carretera, y con luces de cruce (cortas), allí donde hay probabilidad de deslumbramiento a otros conductores.

### 12. RECONOCIMIENTO DE SEÑALES DE TRÁFICO (TSR)

El Reconocimiento de Señales de Tráfico (TSR) en el NX 300h reconoce las señales de tráfico utilizando la cámara que se encuentra instalada en el parabrisas. De esa forma, proporciona información al conductor en la pantalla multiinformación. El sistema puede detectar señales que cumplan la convención de Viena, incluidas las señales electroluminiscentes y las que parpadean.



12





01

### 01. CHASIS RÍGIDO Y TENAZ, SUSPENSIÓN VARIABLE ADAPTATIVA

Con su chasis, suspensión y dirección totalmente nuevos, el NX 300h es increíblemente suave y preciso de conducir. Las avanzadas técnicas de adhesión y soldadura láser hacen que el NX 300h sea extremadamente rígido. De este modo hemos logrado producir un crossover de gran resistencia, que proporciona a los conductores una maniobrabilidad única. Equipado con una suspensión delantera compacta MacPherson y una sofisticada suspensión trasera de doble horquilla, el NX ofrece un excelente agarre a la carretera, un trazado de curva propio de las mejores berlinas y una estabilidad soberbia en las rectas. Para conseguir una conducción más atractiva, la Suspensión Variable Adaptativa controla de forma inteligente la fuerza de amortiguación en las cuatro ruedas. De este modo no solo se mejora la comodidad en la marcha, sino que también aumenta la estabilidad de la conducción.



02

### 02. AERODINÁMICA AVANZADA

El NX 300h tiene una excelente aerodinámica, gracias a unos bajos planos y al gran alerón trasero. Para reducir la resistencia aerodinámica, los ingenieros de Lexus también han rediseñado los retrovisores exteriores. Así no solo aumentan la estabilidad y la maniobrabilidad, sino que también mejora el consumo de combustible y se reduce el ruido provocado por el viento.

### 03. SELECTOR DEL MODO DE CONDUCCIÓN

Situado en la consola central, junto a la palanca de cambios, el Selector de Modo de Conducción permite elegir entre los modos ECO, NORMAL, SPORT S y SPORT S+ (modo SPORT S+ disponible en las versiones con Suspensión Variable Adaptativa) y maximizar la eficiencia, el dinamismo y el refinamiento del vehículo.



03



04

### 04. TRACCIÓN 4X4 INTELIGENTE E-FOUR

En los modelos de tracción integral del NX 300h (desde el acabado Executive), el sistema de tracción inteligente E-FOUR proporciona un rendimiento impecable y una tracción segura sobre los terrenos más difíciles. E-FOUR cuenta con un motor eléctrico adicional de 68 CV completamente independiente, situado en el eje trasero, que proporciona un par instantáneo cuando las condiciones lo requieran (pérdida de adherencia o alta demanda de potencia).

### 05. CONTROL DE ASISTENCIA AL ARRANQUE EN PENDIENTE

El Control de Asistencia al Arranque en Pendiente mantiene la presión de frenado para ayudar a evitar que el NX 300h se desplace hacia atrás al arrancar en una pendiente. El sistema también minimiza el patinado de las ruedas sobre pendientes resbaladizas.



05

### 01. ALFOMBRILLAS DE TELA

Incluidas de serie en el NX 300h, las lujosas alfombrillas de tela de color negro han sido fabricadas con "acuvellour" para complementar las propiedades de absorción de ruido de las alfombrillas del vehículo. La alfombrilla del conductor posee un dispositivo de fijación especial que evita que resbale durante el uso.



01



02

### 02. PROTECTOR FRONTAL

Diseñado para mejorar el aspecto y la protección del vehículo. El faldón delantero de Lexus se integra en el parachoques delantero del NX 300h y lo complementa.



03



04

### 03. PROTECTOR TRASERO

Con su línea envolvente, el protector trasero de Lexus amplía la profundidad del parachoques trasero del NX con el fin de aumentar la protección del vehículo y establecer un aspecto dinámico y deportivo.

### 04. GANCHO DE REMOLQUE DESMONTABLE\*

Se integra con el chasis del NX 300h para distribuir uniformemente las fuerzas de tracción y de frenado del remolque, minimizando así el riesgo de daños por tensión en el crossover. Tiene una capacidad de remolque de hasta 1500 kg y el enganche se puede quitar cuando no es necesario. El juego de cables de diseño especial incluye búferes de seguridad para blindar el sistema eléctrico de su automóvil frente a fallos en el sistema del remolque.

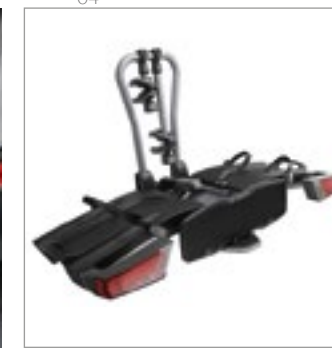
\* No disponible para los acabados sin capacidad de remolque.

### 05. PROTECTOR DE MALETERO

Hecho de plástico flexible y resistente con un patrón de superficie antideslizante y un ribete levantado alrededor de los bordes para proteger completamente la moqueta del maletero del barro, la suciedad, la arena y los líquidos.



05



06

### 06. SOPORTE DE BICICLETAS TRASERO PLEGABLE

La manera más segura de transportar una o dos bicicletas, incluidas las de montaña, las de carretera y las eléctricas. El moderno diseño independiente permite su inclinación para acceder al maletero incluso cuando está cargado, y se puede plegar totalmente para facilitar la instalación, el manejo y el almacenamiento. Cuenta con un bloqueo de seguridad de la bicicleta al portabicicletas y de este al vehículo, y tiene luces integrales, así como un soporte para montar la placa de la matrícula. Su instalación se realiza sobre el gancho de remolque desmontable.

### 07. LLANTAS DE ALEACIÓN DE 45,7 cm (18")

El acabado cromado negro con apariencia de espejo y el exclusivo diseño de 10 radios crean un aspecto inconfundible de sofisticación urbana.



07



08

### 08. LLANTAS DE ALEACIÓN DE 45,7 cm (18"), CROMADAS EN PLATA

Diseño de 5 radios dobles con un dinámico acabado deportivo que aportan al NX 300h una imagen de elegancia cosmopolita.

### 09. LLANTAS DE ALEACIÓN DE 45,7 cm (18"), CROMADAS EN NEGRO

Estas llantas de aleación deportivas de 5 radios dobles con doble tono de color, están específicamente diseñadas para aportar una exclusividad única al nuevo NX 300h.



09



# LEXUS | LINK

Acceda ya a la nueva aplicación Lexus | Link, el complemento perfecto a su vehículo Lexus Connected. Descubra aquí todas sus funcionalidades y las ventajas que le ofrece.



Lexus|Link

La nueva aplicación Lexus | Link, disponible para sistemas operativos iOS y Android, le recuerda donde ha aparcado su vehículo para localizarlo de una forma rápida y fiable. Además, es posible enviar rutas a su navegador a través de su teléfono móvil\*, buscar un Centro Autorizado Lexus, establecer recordatorios para su próxima revisión o llamar directamente al departamento Lexus que necesite en cada momento. También se puede consultar información de interés acerca del uso del vehículo tal como aceleración, frenada, velocidad máxima, entre otras.

\* Únicamente disponible para vehículos con Navegador Premium

## 01. ENCUENTRE SU VEHÍCULO

Una de las funcionalidades más significativas de Lexus | Link es la opción de poder encontrar su vehículo. La nueva app le muestra la ubicación actual de su NX, o la última posición GPS registrada.

## 02. GESTOR DE VIAJES

A través del gestor de vehículos puede conocer todos los trayectos realizados en su NX, siempre y cuando no esté activado el modo incógnito. De esta forma, puede disponer de información como:

- Estadísticas semanales, mensuales y anuales: tiempo invertido, distancia recorrida, velocidades medias y máximas.
- Rutas de viaje.
- Resumen de los viajes analizados: velocidades, aceleraciones, tiempos de uso...

## 03. INFORMACIÓN SOBRE SU PRÓXIMO MANTENIMIENTO

Lexus | Link le muestra los kilómetros restantes que quedan para que usted sepa cuando debe acudir al siguiente mantenimiento de su NX y poder, así, solicitar cita previa con la suficiente antelación.

## 04. REGISTRO DE SU VEHÍCULO LEXUS Y SU SISTEMA MULTIMEDIA

A través de Lexus | Link usted podrá registrar su vehículo NX y tener al alcance de su mano información útil relacionada con el mismo. Además, podrá registrar su sistema multimedia de una forma rápida y sencilla.



01



02



03



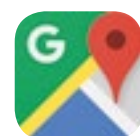
04



# APPLE CARPLAY™ Y ANDROID AUTO™

Apple CarPlay™ y Android Auto™ le ofrecen la fórmula más segura para usar las funcionalidades de su Smartphone mientras conduce su vehículo Lexus. Así, Apple CarPlay™ y Android Auto™ muestran en la pantalla integrada en su vehículo las aplicaciones que necesita para que solo tenga que preocuparse de disfrutar de la carretera.

Con Apple CarPlay™/Android Auto™, los conductores pueden acceder a su teléfono y visualizar la información en la pantalla multimedia del vehículo, conectándolo a través del puerto USB. Con unos iconos más grandes en pantalla, una interfaz simplificada y comandos de voz fáciles de usar a través del Asistente de Google o Siri®.



### GOOGLE MAPS™

Se podrá contar con la visualización de mapas de Google, su motor de búsqueda por voz, visualización de tráfico, o una atractiva vista satélite entre otras.



### MAPAS

Se podrá contar con la visualización de mapas de Apple, visualización de tráfico, o una atractiva vista en 3D.



### WAZE\*

Este navegador social, permite además de la navegación, la visualización de eventos en la carretera como puedan ser, radares fijos y móviles, coches detenidos en los arcenes, obras, controles policiales, etc, todos ellos aportados por la comunidad de usuarios Waze.



### DISFRUTA DE TU MÚSICA

Toda la música de Spotify®, tú música de Apple Music®, Podcasts, Audiolibros, etc, en el sistema multimedia de Lexus.



### ENVÍA Y RECIBE MENSAJES

Lectura y envío de mensajes dictados por voz a través de WhatsApp®.



### TELÉFONO MANOS LIBRES

Responder y realizar llamadas por conexión bluetooth. Acceder a las funciones principales como agenda, historial de llamadas, contactos favoritos, etc.



### CONTROL POR VOZ

Acceso directo a los sistemas avanzados de control por voz de la telefonía móvil, como Siri® de Apple y el Asistente de Google.



### AGENDA

Acceder a las funciones principales como agenda, historial de llamadas, contactos favoritos, etc.

\* No Disponible para Android Auto



# FULL DRIVE

Lexus Full Drive es la tranquilidad de tener todos los servicios que necesita para su Lexus.



## DESCUBRA LA TRANQUILIDAD DE LA COBERTURA INTEGRAL

La tranquilidad de tener todos los servicios que necesita para su Lexus NX 300h. Lexus Full Drive es un servicio completo que incluye todo lo que necesita durante el uso de su vehículo. Incluye el mantenimiento, garantía, asistencia en carretera y conectividad durante 4 años como opcional. Además del primer año de seguro con Lexus. Su nuevo Lexus NX 300h estará totalmente protegido, para que disfrute de la conducción.

### 4 AÑOS DE MANTENIMIENTO

Lexus Full Drive incluye el Mantenimiento periódico de su Lexus durante 4 años o 60.000 km\*. Este mantenimiento contempla tanto las piezas como la mano de obra necesarias para las revisiones del NX 300h, tales como cambio de aceite, filtros, líquido de frenos y comprobaciones de batería, frenos, dirección, suspensión, luces, motor o carrocería. Cubre también todas las piezas de desgaste, como discos y pastillas de freno o batería auxiliar (a excepción de los neumáticos).

Por último, se beneficiará del Chequeo Integral del Sistema Híbrido. Este servicio exclusivo Lexus consiste en una revisión completa de todos los componentes híbridos del vehículo, garantizando el óptimo funcionamiento del mismo.

### 4 AÑOS DE GARANTÍA

Lexus es reconocida como la referencia a nivel de fiabilidad, debido en gran parte a la experiencia de nuestros maestros Takumi y a nuestras galardonadas plantas de producción en Japón. Fruto de esa confianza en nuestro producto, Full Drive amplía la garantía a 4 años sin límite de kilometraje para cualquier tipo de reparación necesaria para su vehículo, derivada de un defecto de fabricación o montaje.

Asistencia en carretera durante 4 años, sin límite de kilometraje. Asistencia en viaje en caso de avería mecánica, accidente, error o falta de combustible, batería agotada, neumático pinchado, robo de vehículo y llaves perdidas o dentro del vehículo.

### 4 AÑOS DE CONECTIVIDAD

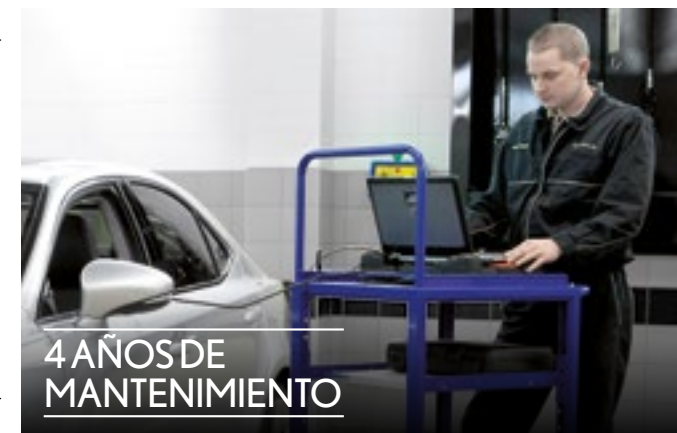
Gracias a Lexus Connected y su App Lexus Link, usted podrá tener acceso a información tan importante de su vehículo como conocer cuál es su última ubicación registrada, analizar sus últimos viajes y sus estadísticas de conducción e incluso conocer las aceleraciones o deceleraciones bruscas que ha tenido y que le permitirán optimizar su manera de conducir.

### 1 AÑO DE SEGURO

Descubra lo que significa disponer de un Seguro Lexus\*\*. Lexus Full Drive incluye, el primer año, Seguro Lexus Premia Todo Riesgo. El seguro Lexus tiene las siguientes ventajas: hasta 2 años de valor a nuevo por pérdida total por siniestro o incendio, hasta 1 año de valor a nuevo por pérdida total por robo. Lexus pone a su disposición hasta 10 días de vehículo de sustitución Lexus y asistencia en viaje desde el kilómetro cero. Incluye seguro del conductor de 40.000€ y subsidio por Privación de Carnet de Conducir de hasta 900€/mes. Le proporcionamos servicio de gestión administrativa y servicio de gestión y localización de multas. Por último, y como no puede ser de otra manera, le aseguramos que cualquier reparación se realizará en un Centro Autorizado Lexus, siempre con pintura y recambios originales.

\* Para Full Drive 4 años, lo que antes suceda.

\*\* Consulte condiciones en [www.lexusauto.es/discover-lexus/full-drive/](http://www.lexusauto.es/discover-lexus/full-drive/)



4 AÑOS DE  
MANTENIMIENTO



4 AÑOS DE  
GARANTÍA



4 AÑOS DE  
CONECTIVIDAD



1 AÑO DE  
SEGURO







**01. DISEÑO F SPORT**

El nuevo NX 300h F SPORT es inconfundiblemente dinámico, pues presenta una atractiva y distintiva parrilla en doble punta de flecha delantera con inserciones especiales "de malla en L", y otros detalles exclusivos adicionales, como la insignia F SPORT con inspiración en las curvas del circuito de Fuji, los espejos retrovisores exteriores negros, sus características llantas de aleación F SPORT de 45,7 cm (18"), el parachoques y el alerón trasero se entrelazan para expresar el fuerte carácter de este vehículo.



01

**02. LLANTAS F SPORT DE 45,7 cm (18")**

En exclusiva para el F SPORT, con un acabado Bi-tono negro y metálico oscuro, estas llantas de aleación sumamente características de 5 radios dobles subrayan el carácter dinámico del vehículo.



02

**03. INTERIOR DEL F SPORT**

El vivo color rojo coral de la tapicería de cuero (con un revestimiento del techo en color negro) es el color característico en el interior del NX 300h F SPORT. Los exclusivos asientos del nuevo F SPORT cuentan con la tecnología de "espuma integrada" para proporcionar un mayor refuerzo lateral en el trazado de las curvas. Por otra parte, con inspiración en el volante de nuestro emblemático supercoche LFA, las inserciones de aluminio se complementan perfectamente con los pedales deportivos perforados, los embellecedores de las puertas y otros elementos del acabado interior F SPORT.



03

**04. SENSOR G**

Para ofrecer una conducción más atractiva, un nuevo sensor G muestra las fuerzas de laterales y longitudinales del NX 300h F SPORT en la pantalla multi-información. La pantalla también muestra el ángulo de dirección, la posición del acelerador y la presión de freno.



04





EL DESARROLLO DE UN NUEVO COLOR DE PINTURA PARA LEXUS ES COMPLICADO Y CONLLEVA MUCHO TIEMPO



Los diseñadores de Lexus nunca utilizan colores existentes; preferimos desarrollar nuestros propios colores, partiendo de cero. Este proceso puede durar hasta dos años. La paleta de colores de Lexus suma un total de 30 colores diferentes incluidos los acabados metálicos Plata y Titanium.

No existen atajos a la hora de crear un nuevo color para Lexus: la decisión del diseñador solo se produce después de haber probado cientos de muestras. "Cuando desarrollamos un color nuevo, observo tantos matices en las pinturas que a veces veo borroso al final del día", confiesa Megumi Suzuki, una de nuestras diseñadoras de color más experimentadas. Para hacer su trabajo, es necesario contar con un buen ojo cromático.

"Cada vez que conozco a alguien, entro en una tienda o voy a casa de una persona, examino los colores y los materiales", afirma. "Hay muchas personas como yo en nuestra división".

Incluso después de haber decidido un color, queda mucho trabajo por hacer. Suzuki tuvo que reunir a un pequeño ejército de expertos en varias de las fases del desarrollo: los técnicos de laboratorio que mezclaban las pinturas, los escultores de arcilla, los ingenieros y el personal del taller de pintura de la línea de montaje. Así, darían a cada uno de los NX una capa de pintura uniforme e impecable. Cada pocas semanas, Kansai Paint (uno de los proveedores de pintura de Lexus) fabrica un nuevo lote, cuyas muestras son examinadas detenidamente por los diseñadores de Lexus, plegando los paneles de prueba para imitar los contornos del vehículo. Todas se inspeccionan minuciosamente en exteriores e interiores, con focos, en condiciones de luz natural, de sombra y de poca luz, en momentos diferentes del día y diferentes meses del año.

Elegir el color final no es fácil. Un color que deslumbra en una mañana de verano puede parecer frágil a la sombra o bajo las luces de una exposición. Los diseñadores también han tenido que batallar contra la subjetividad de sus propias preferencias. "Lo más curioso de los colores es que la propia percepción puede cambiar en función de la estación, de cómo te sientas ese día y de las modas que sigas", afirma Suzuki.

BLANCO NOVA | 083<sup>1</sup>



BLANCO SONIC | 085



GRIS OSCURO | 1H9



TITANIUM | 1J7



NEGRO GRAPHITE | 223



NEGRO | 212<sup>3</sup>



MARRÓN COPPER | 4X2<sup>2</sup>



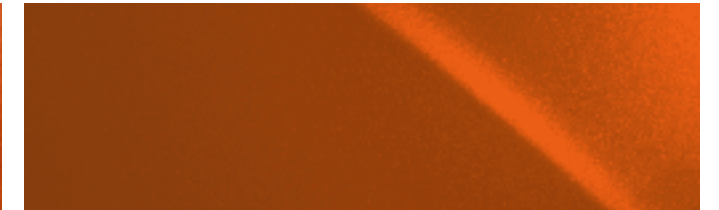
ROJO CERISE | 3R1



NARANJA CARNELIAN | 4Y1



NARANJA F | 4W7<sup>1</sup>



AZUL CIAN | 8X9<sup>2</sup>



AZUL ELÉCTRICO | 8X1<sup>1</sup>



<sup>1</sup> Exclusivo de los modelos F SPORT

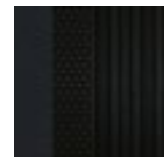
<sup>2</sup> No disponible en los modelos F SPORT

<sup>3</sup> Pintura no metálica

Tenga en cuenta que los colores reales de la pintura pueden cambiar ligeramente al plasmarse en papel.



TELA<sup>1</sup>



Negro

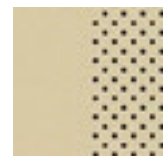
CUERO<sup>2</sup>



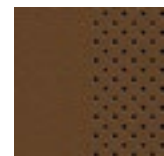
Negro



Blanco Hueso



Marfil



Marrón

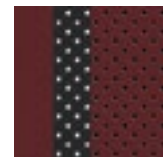


Garnet

CUERO F SPORT<sup>3</sup>



Negro

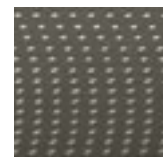


Rojo Coral

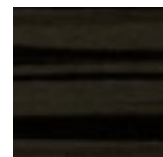
INSERCIONES<sup>4</sup>



Negro piano



Metálica



Shimamoku<sup>5</sup>



Bambú<sup>5</sup>

INSERCIONES F SPORT<sup>6</sup>



Naguri

<sup>1</sup> Tela de serie en los acabados Eco y Business.

<sup>2</sup> Tapicería de cuero de serie en los acabados Executive y Luxury.

<sup>3</sup> Tapicería de cuero F SPORT de serie en el acabado F SPORT.

<sup>4</sup> Las inserciones Negro piano se incluyen de serie en los acabados Eco y Business. Las inserciones Metálica se incluyen de serie en el acabado Sport Edition y Executive.

<sup>5</sup> Las inserciones de madera Shimamoku o madera de Bambú se incluyen de serie en el acabado Luxury.

<sup>6</sup> Las inserciones Naguri se incluyen de serie en el acabado F SPORT.



01



02



03

01 Tela Negra con paneles en negro e inserciones Negro piano (Eco y Business)

02 Tela Negra con paneles en negro e inserciones Metálicas (Sport Edition)

03 Tela Garnet con paneles en negro e inserciones Metálicas (Sport Edition)





04



05



06

- 04 Cuero Marfil con paneles en marfil e inserciones Metálicas (Executive)
- 05 Cuero Marfil con paneles en negro inserciones Metálicas (Executive)
- 06 Cuero Negro con paneles en negro e inserciones Metálicas (Executive)



07



08



09

- 07 Cuero Garnet con paneles en negro e inserciones Metálicas (Executive)
- 08 Cuero Marrón con paneles en negro e inserciones Metálicas (Executive)
- 09 Cuero Blanco Hueso con paneles en negro e inserciones Metálicas (Executive)





10



11



- 10 Cuero F SPORT Negro con paneles en negro e inserciones Naguri (F SPORT)
- 11 Cuero F SPORT Rojo Coral con paneles en negro e inserciones Naguri (F SPORT)
- 12 Cuero Marfil con paneles en marfil e



13



14



- 13 Cuero Marfil con paneles en negro e inserciones Shimamoku (Luxury)
- 14 Cuero Marfil con paneles en negro e inserciones Bambú (Luxury)
- 15 Cuero Negro con paneles en negro





16



17



- 16 Cuero Negro con paneles en negro e inserciones Bambú (Luxury)
- 17 Cuero Garnet con paneles en negro e inserciones Shimamoku (Luxury)
- 18 Cuero Garnet con paneles en negro e inserciones Bambú (Luxury)



19



20



- 19 Cuero Marrón con paneles en negro e inserciones Shimamoku (Luxury)
- 20 Cuero Marrón con paneles en negro e inserciones Bambú (Luxury)
- 21 Cuero Blanco Hueso con paneles en blanco e inserciones Shimamoku (Luxury)



EXTERIOR	ECO	BUSINESS	EXECUTIVE	F SPORT	LUXURY
Faros BI-LED	■	■	■	-	-
Faros Multi-LED	-	-	-	■	■
Faros con nivelación automática	■	■	■	■	■
Luces con función Cornering	-	-	■	■	■
Luces diurnas LED	■	■	■	■	■
Luces traseras LED	■	■	■	■	■
Intermitentes secuenciales	-	■	■	■	■
Antinieblas delanteros LED	-	-	■	■	■
Lavafaros	-	-	-	■	■
Limpiaparabrisas con sensor de lluvia	■	■	■	■	■
Retrovisores exteriores con ajuste eléctrico, plegado automático y con calefacción	■	■	■	-	-
Retrovisores exteriores con ajuste eléctrico, memoria, plegado automático, electrocromáticos (ajuste automático de la luz) y con calefacción	-	-	-	■	■
Retrovisores exteriores con indicadores de giro integral	■	■	■	■	■
Retrovisores exteriores en negro mate	-	-	-	-	-
Anagrama F SPORT	-	-	-	■	-
Parrilla F SPORT	-	-	-	■	-
Paragolpes F SPORT	-	-	-	■	-
Barras de techo longitudinales	-	■	■	□ <sup>1</sup>	■
Sensores de aparcamiento (delanteros y traseros)	-	-	■	-	-
Sensores de aparcamiento (delanteros y traseros) con Intelligent Clearance Sonar (ICS)	-	-	-	■	■
Cristales traseros tintados	-	-	■	■	■
Portón trasero eléctrico	-	-	■	■	■
<b>LLANTAS</b>					
Llantas de aleación Business 17" (225/65 R17)	■	■	-	-	-
Llantas de aleación Executive 18" (225/60 R18)	-	-	■	-	-
Llantas de aleación F SPORT Bi-tons 18" (225/60 R18)	-	-	-	■	-
Llantas de aleación Luxury 18" (225/60 R18)	-	-	-	-	■
<b>SEGURIDAD ACTIVA Y DINÁMICA DE LA CONDUCCIÓN</b>					
Luces de freno activas	■	■	■	■	■
Control de crucero	■	-	-	-	-
Control de Crucero Adaptativo (desde 0 km/h)	-	■	■	■	■
Sistema de Precolisión (PCS)	-	■	■	■	■
Asistencia Interactiva de Trayectoria en el carril (LTC)	-	■	■	■	■
Sistema Adaptativo de Luces de Carretera (AHS)	-	-	-	■	■
Accionamiento Automático de Luces de Carretera (AHB)	-	■	■	-	-
Reconocimiento de Señales de Tráfico (TSR)	-	■	■	■	■
Sistema de Detección de Ángulo Muerto (BSM) con Sistema de detección por Tráfico Posterior (RCTA)	-	-	-	■	■
Suspensión Variable Adaptativa (AVS)	-	-	-	■	■
Sistema Antibloqueo de Frenos (ABS)	■	■	■	■	■
Selector del Modo de Conducción (ECO/NORMAL/SPORT)	■	■	■	-	-
Selector del Modo de Conducción (ECO/NORMAL/SPORT/SPORT+)	-	-	-	■	■
Freno de Estacionamiento Electrónico (EPB)	■	■	■	■	■
Modo EV (Vehículo Eléctrico)	■	■	■	■	■
Control de Asistencia al Arranque en Pendiente (HAC)	■	■	■	■	■
Performance Dampers	-	-	-	■	-
Suspensión F SPORT	-	-	-	■	-
Control Electrónico de Tracción (TRC)	■	■	■	■	■
Control Electrónico de Estabilidad (VSC)	■	■	■	■	■

SEGURIDAD PASIVA	ECO	BUSINESS	EXECUTIVE	F SPORT	LUXURY
Mando de anulación del airbag del pasajero delantero	■	■	■	■	■
Airbags de cabeza, lateral y rodilla para conductor y pasajero delantero/airbags de cortina en toda su longitud	■	■	■	■	■
Asientos traseros exteriores con sujeción ISOFIX	■	■	■	■	■
Cinturones de seguridad con pretensores, asientos delanteros	■	■	■	■	■
Cinturones de seguridad con pretensores, asientos traseros	■	■	■	■	■
<b>SEGURIDAD</b>					
Sistema antirrobo con alarma	■	■	■	■	-
Sistema antirrobo con sensor de intrusión / alarma / inmovilizador	-	-	-	-	■
Auto-cierre de puertas	■	■	■	■	■
Doble cierre de puertas	■	■	■	■	■
<b>SONIDO, COMUNICACIÓN E INFORMACIÓN</b>					
Lexus Media Display de 20,3 cm (8")	■	□ <sup>2</sup>	□ <sup>2</sup>	-	-
Navegador Premium con pantalla de 26,1 cm (10,3")	-	□ <sup>3</sup>	□ <sup>3</sup>	■	■
Sistema de sonido Pioneer® de 8 altavoces	■	□ <sup>2</sup>	□ <sup>2</sup>	-	-
Sistema de sonido Pioneer® de 10 altavoces	-	□ <sup>3</sup>	□ <sup>3</sup>	■	-
Sistema de sonido Mark Levinson® de 14 altavoces	-	-	-	-	■
Dos puertos USB y entrada AUX	■	■	■	■	■
Active Sound Control (ACS)	-	-	-	■	-
Reloj Analógico con ajuste GPS	■	■	■	■	■
Antena con diseño de aleta de tiburón	■	■	■	■	■
Conectividad Bluetooth® para teléfono móvil y audio	■	■	■	■	■
Head-Up Display (HUD)	-	-	-	-	■
Cámara de aparcamiento con visión 360°	-	-	-	-	■
Cámara trasera con guías de aparcamiento	-	■	■	■	-
Mandos integrados en el volante para sonido, multi-información, teléfono y órdenes por voz	■	-	-	-	-
Mandos integrados en el volante para sonido, multi-información, teléfono, órdenes por voz, control de crucero adaptativo y LKA	-	■	■	■	■
Control Remote Touch Pad	■	■	■	■	■
Radio Digital DAB	-	□ <sup>3</sup>	□ <sup>3</sup>	■	■
Cargador de móvil inalámbrico	-	-	-	■	■
Compatibilidad con Apple CarPlay™ / Android Auto™	■	■	■	■	■

■ Disponible de serie  
□ Disponible según versiones  
- No disponible

<sup>1</sup> No disponible para los acabados: F SPORT Panorámico

<sup>2</sup> Disponible para los acabados: Business y Executive

<sup>3</sup> Disponible para los acabados: Business Navigation y Executive Navigation



CONFORT Y COMODIDAD INTERIOR	ECO	BUSINESS	EXECUTIVE	F SPORT	LUXURY
Volante de cuero de tres radios con mandos integrados	■	■	■	-	-
Volante de cuero perforado de tres radios, calefactado con mandos integrados	-	-	-	-	■
Volante de cuero perforado de tres radios con mandos integrados	-	-	-	■	-
Volante con ajuste manual	■	-	-	-	-
Volante con ajuste eléctrico	-	■	■	■	■
Palanca de cambios en cuero	■	■	■	-	■
Palanca de cambios en cuero perforado F SPORT	-	-	-	■	-
Pedales de aluminio F SPORT	-	-	-	■	-
Llave de tarjeta	-	-	-	-	■
Elevallunas eléctricos, delanteros y traseros	■	■	■	■	■
Climatizador eléctrico bizona, con S Flow	■	■	■	■	■
Reposabrazos delantero con espacio de almacenaje	■	■	■	■	■
Reposabrazos central delantero con compartimento para almacenamiento y dos posavasos	■	■	■	■	■
Reposabrazos central trasero con compartimento para almacenamiento y dos posavasos	■	■	■	■	■
Asientos delanteros con ajuste manual de 6 posiciones	■	■	-	-	-
Asientos delanteros con ajuste eléctrico de 8 posiciones	-	-	■	■	-
Asientos delanteros con ajuste eléctrico de 8 posiciones con memoria (conductor)	-	-	-	-	■
Asiento delantero con apoyo lumbar, eléctricamente ajustable, 2 posiciones (Conductor)	-	-	-	■	■
Asientos delanteros, diseño F SPORT	-	-	-	■	-
Asientos delanteros calefactados	-	-	■	■	-
Asientos delanteros calefactados y ventilados	-	-	-	-	■
Asientos traseros calefactados	-	-	-	-	■
Asiento trasero plegable 60:40	■	■	■	■	-
Asiento trasero plegable eléctricamente 60:40	-	-	-	-	■
Techo solar eléctrico	-	-	-	□ <sup>4</sup>	■
Techo Panorámico	-	-	-	□ <sup>5</sup>	-
Sistema de iluminación de entrada	■	■	■	■	■
Tapicería de Tela	■	■	-	-	-
Tapicería de cuero F SPORT	-	-	-	■	-
Tapicería de cuero	-	-	■	-	■
Inserciones en Negro piano	■	■	-	-	-
Inserciones Metálicas	-	-	■	-	-
Inserciones de aluminio (Naguri)	-	-	-	■	-
Inserciones en Madera (Bambú, Shimamoku)	-	-	-	-	■
Retrovisor interior con ajuste manual de intensidad de la luz	■	-	-	-	-
Retrovisor interior Electrocrómico (ajuste automático de la intensidad de la luz)	-	■	■	■	■
Cierre inalámbrico de puertas	■	■	■	■	■
Umbrales de puerta de aluminio con inscripción Lexus	■	■	■	-	-
Umbrales de puerta con diseño F SPORT	-	-	-	■	-
Sistema Smart Entry	-	-	■	■	■
Kit de reparación de neumáticos	■	■	■	■	■

■ Disponible de serie  
□ Disponible según versiones  
- No disponible

<sup>4</sup> Disponible para aquellos acabados sin Techo Panorámico

<sup>5</sup> Disponible para los acabados: F SPORT Panorámico





**DATOS TÉCNICOS**

POTENCIA MÁXIMA DEL SISTEMA	NX 300h (4x2)	NX 300h (4x4)
kW	145	145
CV	197	197
<b>MOTOR DE GASOLINA</b>		
Cilindrada (cc)	2494	2494
Cilindros/Válvulas	L4/ 16	L4/ 16
Potencia máxima (kW a rpm)	114 a 5700	114 a 5700
Potencia máxima (CV a rpm)	155 a 5700	155 a 5700
Par máximo (Nm a rpm)	210 a 4200 - 4400	210 a 4200 - 4400
<b>MOTOR ELÉCTRICO</b>		
Tipo	AC síncrono de imán permanente	AC síncrono de imán permanente
Potencia máxima (kW)	105	105
Potencia máxima (CV)	143	143
Par máximo (Nm)	270	270
<b>TRANSMISIÓN</b>		
Tipo	Electrónica Continua Variable (E-CVT)	Electrónica Continua Variable (E-CVT)
Tracción	4x2	4x4
<b>PRESTACIONES</b>		
Velocidad máxima (km/h)	180	180
0-100 km/h (seg.)	9,2	9,2
<b>CONSUMO DE COMBUSTIBLE*</b>		
Ciclo mixto WLTP (mín-máx) (l/ 100 km)	7,0/7,1 <sup>1</sup>	7,6/7,7 <sup>2</sup>
Ciclo Combinado NEDC (mín-máx) (l/ 100 km)	5,6	6,0
<b>EMISIONES*</b>		
Emisiones de CO <sub>2</sub> Ciclo mixto WLTP (mín-máx) (g/km)	159/160 <sup>1</sup>	171/172/173 <sup>3</sup>
Emisiones de CO <sub>2</sub> Ciclo Combinado NEDC (mín-máx) (g/km)	128/129 <sup>1</sup>	137
<b>PESOS</b>		
Peso en vacío; mín. - máx. (kg)	1715 - 1755 / 1720 - 1840 <sup>1</sup>	1785 -1905
Máximo Admisible (kg)	2245 / 2330 <sup>1</sup>	2395
<b>CAPACIDADES</b>		
Depósito de combustible (l)	56	56
Maletero - asientos traseros verticales (l)	555 <sup>4</sup>	555 <sup>4</sup>
Maletero - asientos traseros abatidos (l)	1600 <sup>4</sup>	1600 <sup>4</sup>
Capacidad de remolque - con freno (kg)	0 / 650 <sup>1</sup>	1500
Capacidad de remolque - sin freno (kg)	0 / 650 <sup>1</sup>	750

<sup>1</sup> Las cifras varían según el acabado. La primera cifra hace referencia al acabado ECO. La segunda cifra hace referencia a los acabados Business y Business Navigation.

<sup>2</sup> Las cifras varían según el acabado. La primera cifra hace referencia a los acabados Executive Navigation, F SPORT y Luxury. La segunda cifra hace referencia al acabado F SPORT Panorámico.

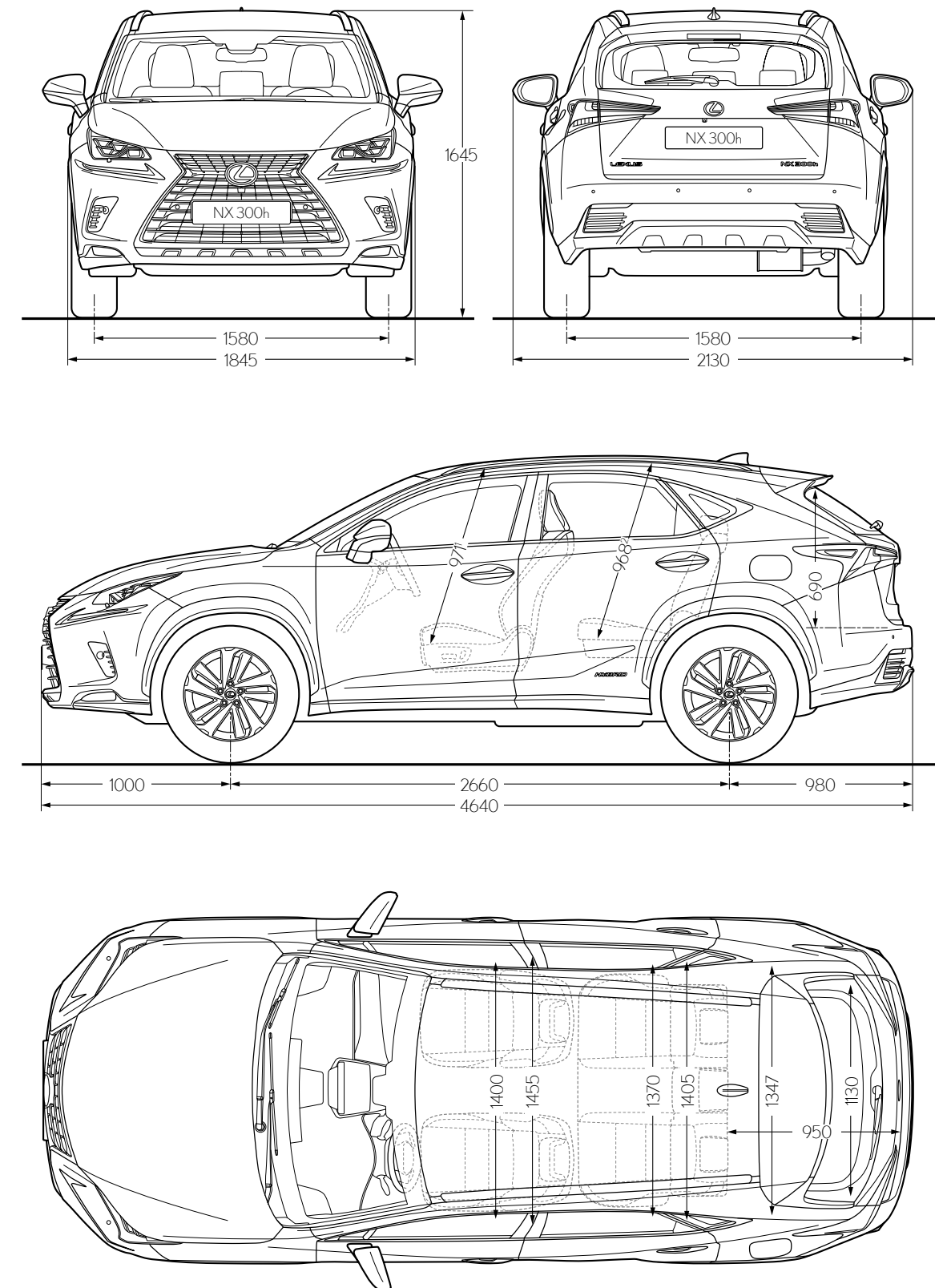
<sup>3</sup> Las cifras varían según el acabado. La primera cifra hace referencia a los acabados Executive y Executive Navigation. La segunda cifra hace referencia al acabado Luxury. La tercera cifra hace referencia a los acabados F SPORT y F SPORT Panorámico.

<sup>4</sup> Calculado según el método VDA. Incluyen el espacio de almacenamiento situado bajo el suelo del maletero.

Los niveles de consumo de combustible así como de emisiones de CO<sub>2</sub>, se miden en un entorno controlado, de acuerdo con los requisitos la normativa europea, sobre la versión básica de cada motorización. La inclusión de equipamientos opcionales o accesorios puede modificar estos valores. Para más información, o si está interesado en los valores de un vehículo con distinto acabado, por favor contacte con Toyota España S.L.U. o su Concesionario Lexus. Los niveles de consumo de combustible así como de emisiones de CO<sub>2</sub> de su vehículo pueden variar con respecto a las mediciones aquí citadas. El tipo de conducción junto con otros factores (condiciones de la carretera, tráfico, condición del vehículo, equipamiento instalado después de la matriculación, carga, número de pasajeros, etc.) juega un papel en el consumo de combustible y emisiones de CO<sub>2</sub>.

Tenga en cuenta que pueden obtenerse más datos técnicos, incluidas las posibles actualizaciones en [www.lexusauto.es](http://www.lexusauto.es)

**DATOS TÉCNICOS**



<sup>1</sup> La cifra indicada se refiere a los acabados NX 300h con techo estándar. La cifra equivalente para los acabados con Techo Solar es 950, y la equivalente para los acabados con Techo Panorámico es 976.

<sup>2</sup> La cifra indicada se refiere a los acabados NX 300h con techo estándar. La cifra equivalente para los acabados con Techo Solar es 967, y la equivalente para los acabados con Techo Panorámico es 938.

Las dimensiones mostradas vienen expresadas en milímetros.





A lo largo de la vida útil de su vehículo, trabajaremos para garantizar que disfruta de una extraordinaria experiencia como propietario, de un servicio inigualable y de un mantenimiento impecable, elementos que se unen con el fin de proporcionarle una tranquilidad total y una experiencia totalmente satisfactoria. Cuando visite nuestras exposiciones, trataremos de anticiparnos a sus necesidades y de poner a su disposición las mejores instalaciones para que disfrute de una atmósfera tranquila y acogedora. En la moderna sala de espera de Lexus, puede ponerse al día de las noticias o navegar por Internet disfrutando de una bebida. Y mientras se relaja, nuestros técnicos realizarán su trabajo con eficiencia y precisión para que pueda volver a la carretera con las mínimas interrupciones en su vida cotidiana.



## SIEMPRE TRATAMOS A CADA CLIENTE COMO SI FUESE UN INVITADO EN NUESTRA PROPIA CASA

Desde el lanzamiento del primer Lexus, siempre hemos trabajado para superar cualquier expectativa de nuestros clientes. Los innumerables premios recibidos reflejan que tratamos a cada cliente como si fuese un invitado en nuestra propia casa. Pero, ¿qué otros factores contribuyen al mantenimiento de nuestro inigualable servicio de atención al cliente? La respuesta reside en nuestra herencia japonesa y en una palabra: "Omotenashi".

Omotenashi es una forma de vida y de pensamiento para cada uno de nuestros empleados en Lexus. Lo más importante es que también influencia la forma en que diseñamos y desarrollamos nuestros vehículos.

Omotenashi se puede traducir del japonés como "la hospitalidad y el servicio atento". Sin embargo, Omotenashi es mucho más que la excelencia en el servicio; se trata de una antigua idea japonesa que describe la habilidad de las personas para anticiparse a las necesidades de otras, incluso antes de que surjan.



**Para más información acerca del nuevo NX:**

**[www.lexusauto.es](http://www.lexusauto.es)**

**[www.lexusauto.es/estilolexus](http://www.lexusauto.es/estilolexus)**

**[www.facebook.com/lexusspain](https://www.facebook.com/lexusspain)**

**[www.twitter.com/lexusspain](https://www.twitter.com/lexusspain)**

---

© 2017 Lexus Europe\* se reserva el derecho a modificar los detalles de las especificaciones y del equipamiento de los vehículos sin previo aviso. Estos detalles están sujetos a cambios según las condiciones y los requisitos de cada país. Consulte en su Centro Autorizado Lexus los detalles referentes a los cambios que pudiera haber.

Nota: Los vehículos mostrados y las especificaciones indicadas en este catálogo pueden diferir de los modelos y equipamientos disponibles en su zona. El color de la carrocería del vehículo puede variar ligeramente con respecto a las fotos de este catálogo.

Para más información, visite nuestra página web: [www.lexusauto.es](http://www.lexusauto.es)

Cuidar el medio ambiente es una prioridad para Lexus. Tomamos numerosas medidas para garantizar que, durante el ciclo de vida de nuestros vehículos, desde su diseño, producción, distribución, venta y servicio hasta el final de su vida útil, se minimice su impacto medioambiental. Será un placer para su distribuidor facilitarle más información sobre los requisitos del final de vida útil de los vehículos.

\* Lexus Europe es una división de Toyota Motor Europe NVSA.

Impreso en España, noviembre de 2019.

