

2020
ESCAPE

S | SE | SEL





FWD
O TRACCIÓN
INTELIGENTE
AWD¹

5
MODOS
DE MANEJO
SELECCIONABLES



MOTOR DE
1.5L
ECOBOOST®

NUEVA
TRANSMISIÓN
AUTOMÁTICA DE
8 VELS.

HECHA PARA MOMENTOS MEMORABLES.

Espontaneidad. Eso es lo que hace a la vida más... extraordinaria. La aventura nos incita de un momento a otro. Para ayudarle a acudir a su llamado, hemos reimaginado lo que debe ser para usted un gran ESCAPE. Y, luego, procedimos a construirlo. Le dimos una nueva y fresca apariencia. Con un amplio, adaptable interior. Con avanzada conectividad. Y con capacidad comprobada, con Tracción Inteligente en todas las ruedas AWD¹, para superar cualquier obstáculo que la ciudad – o el clima – ponga en su camino. Así que ¿para qué esperar? Vaya a encontrar su sendero fuera de lo común o un lugar oculto para acampar en la totalmente nueva Ford Escape 2020.

Modelo ilustrado para EE.UU.

SEL. Color Star White Metallic Tri-coat. Equipo disponible. ¹Característica disponible.

2020 ESCAPE | S | SE | SEL

caribe.ford.com | centroamerica.ford.com





UN GRAN ESCAPE DE LA RUTINA.

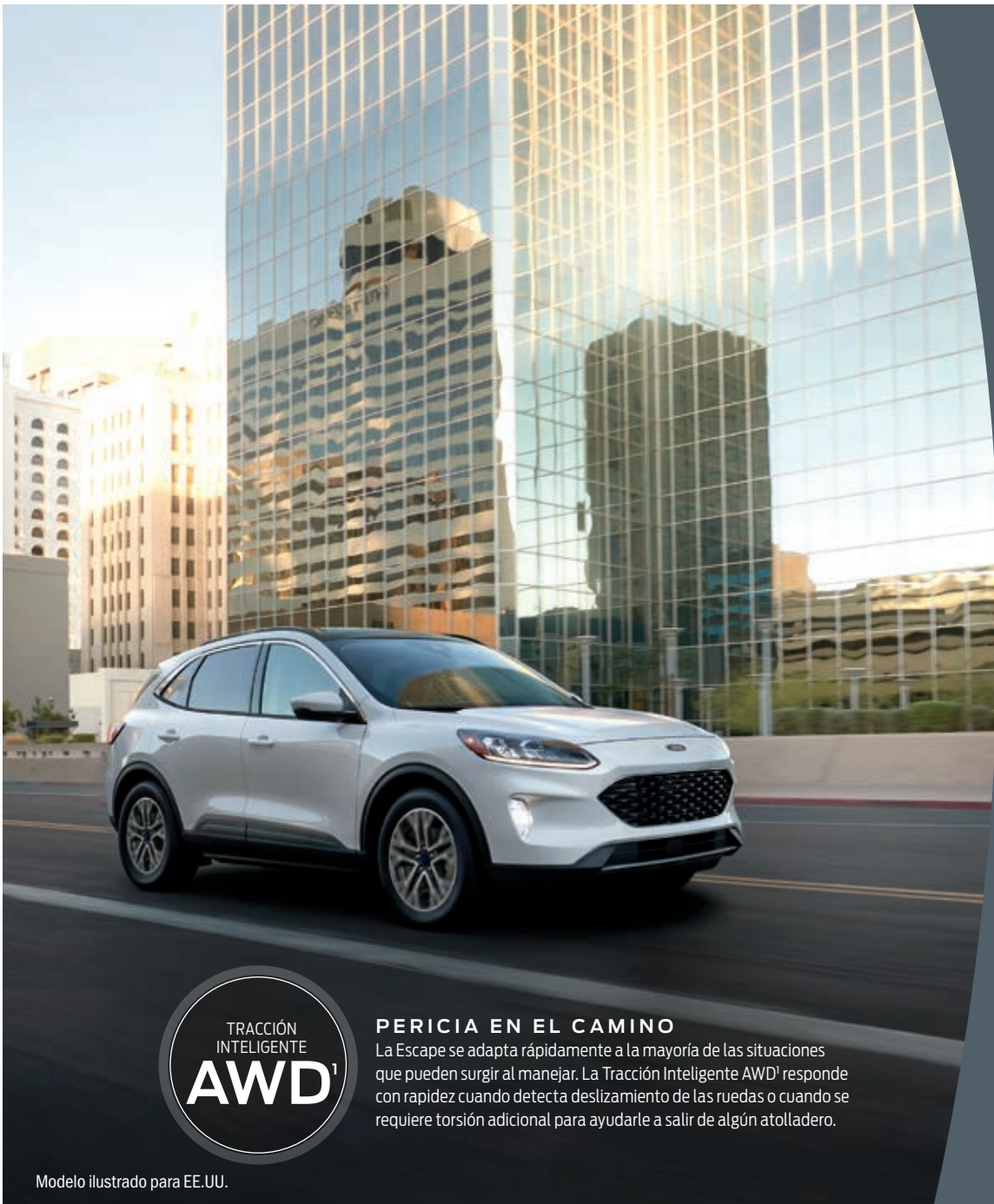
Esbelta y llena de energía son solo los primeros calificativos que describen la apariencia renovada de la Ford Escape. Su cofre inclinado y el diseño de su columna A permiten que el aire se deslice a lo largo de su carrocería con poca resistencia. Su porte, más bajo, le permite agilidad adherida al camino a la hora de navegar por las calles de la ciudad y por sinuosas carreteras montañosas. Sus aros de aluminio de 18" disponibles y su fascia trasera moldeada le confieren una apariencia y una sensación audaz, deportiva.

SEL. Color Rapid Red Metallic Tinted Clearcoat. Equipo disponible.

2020 ESCAPE | S | SE | SEL

caribe.ford.com | centroamerica.ford.com





PERICIA EN EL CAMINO
La Escape se adapta rápidamente a la mayoría de las situaciones que pueden surgir al manejar. La Tracción Inteligente AWD¹ responde con rapidez cuando detecta deslizamiento de las ruedas o cuando se requiere torsión adicional para ayudarle a salir de algún atolladero.

Modelo ilustrado para EE.UU.

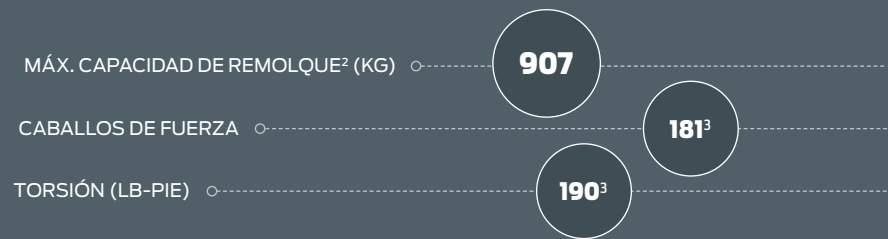
LE PERMITE ARRASAR.

[ECOBOOST® DE 1.5L CON TECNOLOGÍA DE ENCENDIDO Y APAGADO AUTOMÁTICO]

LLEGUE MÁS LEJOS CON MENOS.

Para ayudarle a ahorrar combustible, el totalmente nuevo EcoBoost de 1.5L con Encendido y Apagado Automático es capaz de detectar cuando no se necesita un cilindro y de desconectarlo automáticamente. Este sistema puede activar o desactivar un cilindro en milisegundos, para mantener una marcha libre de interrupciones.

Tracción delantera FWD Estándar en S, SE, SEL
Tracción en todas las ruedas AWD Opcional en SEL



SEL. Color Star White Metallic Tri-coat. Equipo disponible. ¹Característica disponible. ²Cuando está debidamente equipada. ³Clasificaciones de potencia y torsión basadas en combustible premium según la norma SAE J1349®. Sus resultados pueden variar.



8"

PANTALLA TÁCTIL LCD

Los usuarios de teléfonos inteligentes pueden visualizar aquí la aplicación Waze™, gracias a SYNC® AppLink®¹.

Modelo ilustrado para EE.UU. La visualización en la pantalla varía según el mercado.

6

BOCINAS

No es imaginable un viaje sin sus melodías favoritas. Bocinas ubicadas estratégicamente en la parte delantera y trasera emiten sonido claro como el agua para brindarle máximo deleite auditivo en sus viajes.

DISFRUTE DE UN AJUSTE PERFECTO

El asiento disponible eléctrico ajustable en 10 posiciones para el conductor y la columna de dirección de posiciones/ telescópica contribuyen a asegurarle una experiencia de manejo llena de comodidad.

PERILLA DE CAMBIOS A LA MANO

Una perilla de cambios giratoria finamente calibrada, situada en una esbelta consola central libera espacio, creando una experiencia de mayor amplitud en la fila delantera.

SEL. Superficies de asientos de tela ActiveX color Ebony. Equipo disponible. ¹La disponibilidad varía según el mercado.

ESTÁNDAR

Éste es el modo que, probablemente, se usará la mayor parte del tiempo. Es el modo ideal para el manejo cotidiano en carreteras pavimentadas mojadas o secas. Representa el equilibrio entre la emoción y la conveniencia.

DEPORTIVO

Aumenta la respuesta del cuerpo de aceleración, permite cambios más ágiles para una sensación más agresiva, y permite que la transmisión mantenga los cambios más tiempo, para ayudar a que la Escape acelere más rápido a la hora de hacer los cambios. Para manejo más "deportivo" en carretera.

ECO

Exactamente como su nombre sugiere. Permite alcanzar el máximo ahorro de combustible y mayor recorrido de manejo.

CAMINO RESBALOSO

Para una mejor maniobrabilidad en superficies cubiertas de hielo, agua, césped o grava, este modo ajusta la programación de cambios de la transmisión, la respuesta del pedal y el control de tracción.

NIEVE/ARENA PROFUNDA

Ajusta la programación de los cambios de la transmisión, la respuesta del pedal, el control de tracción y la configuración de la unidad motriz para mejorar la maniobrabilidad en nieve y arena profunda. Solo Tracción Inteligente AWD¹.



ADAPTE SU MODO DE MANEJO A LA CARRETERA.

Cree la experiencia de marcha de su agrado, o la que exija las condiciones de la carretera, con los nuevos Modos de Manejo Seleccionables. Seleccione un modo y el sistema AdvanceTrac® con RSC® (Roll Stability Control™) y el control de tracción se ajustarán automáticamente para ayudar a mejorar su manejo y maniobrabilidad.

Modelo ilustrado para EE.UU.

¹Característica disponible.



Modelo ilustrado para EE.UU.

LISTA PARA ASISTIR.

Desde el garaje hasta la autopista la Tecnología Ford Co-Pilot360™¹ está diseñada para ayudarle a sentirse con confianza al mando detrás del volante. Lo que es aún más motivador: viene como equipo estándar en todos los modelos Ford Escape 2020.

TECNOLOGÍA FORD CO-PILOT360



ASISTENCIA DE PRECOLISIÓN CON FRENADO AUTOMÁTICO DE EMERGENCIA²

Todos debemos manejar a la defensiva. Explorando la carretera hacia delante, esta característica puede alertarle de colisiones potenciales con vehículos o peatones que sean detectados en su ruta. Si un impacto es inminente y usted no emprende acción alguna, los frenos se pueden aplicar automáticamente. Tenga plena confianza, está diseñado para activarse solo cuando sea necesario.



SISTEMA DE INFORMACIÓN DE PUNTO CIEGO BLIS® CON ALERTA DE TRÁFICO CRUZADO

Los cambios de carril requieren toda su atención. El Sistema de Información de Punto Ciego BLIS (Blind Spot Information System) le puede ayudar, detectando vehículos que se encuentren en sus puntos ciegos. La Alerta de Tráfico Cruzado le ayuda, detectando y alertándole de tráfico detrás de su vehículo cuando retrocede lentamente.



SISTEMA PARA MANTENERSE EN EL CARRIL³

Son cosas que pueden ocurrir. Va escuchando su transmisión favorita, y se desvía, acercándose demasiado al borde de su carril. Nuestro Sistema para Mantenerse en el Carril puede serle útil en momentos de distracción. Si se desvía fuera de su carril, le indica que regrese al centro, aplicando torsión al volante, y también puede alertarle mediante impulsos de vibración. Si se desvía en varias ocasiones, aparecerá un ícono de taza de café, sugiriendo que es hora de tomarse un descanso.



FAROS DELANTEROS CON LUCES ALTAS AUTOMÁTICAS

¿Suená conocido? Usted enciende las luces altas al entrar en un tramo oscuro de la carretera – y luego se le olvida apagarlas cuando se acercan vehículos en dirección opuesta. Los Faros Delanteros con Luces Altas Automáticas pueden detectar iluminación deficiente y encenderse automáticamente. También detectan los faros delanteros que viajan en dirección opuesta y se atenúan automáticamente para evitar deslumbrar a otros conductores.



CÁMARA DE REVERSA

La tarea de retroceder suele requerir atención múltiple. Nuestra Cámara de Reversa le ayuda, presentándole una gran visualización de aquello que se encuentra detrás de su vehículo. También le ayuda a alinear un remolque.

Estándar en cada Ford Escape 2020

¹Las características de asistencia para el conductor son complementarias y no sustituyen la atención, el buen juicio del conductor, ni la necesidad de controlar el vehículo. ²La Asistencia de Precolisión con AEB puede detectar peatones, pero no en todas las condiciones y no sustituye a un manejo seguro. Consulte en el manual del propietario las limitaciones del sistema. ³El Sistema para Mantenerse en el Carril no controla la dirección.

TECNOLOGÍA ADICIONAL¹



ASISTENCIA DE DIRECCIÓN PARA ESQUIVAR

Todos lo hemos experimentado. El tráfico va avanzando con fluidez, cuando, de repente, un vehículo en su camino se detiene. Para ayudar a evitar una colisión potencial, la Asistencia de Dirección para Esquivar puede brindarle asistencia adicional para ayudarlo a esquivar rápidamente ese vehículo.



CONTROL DE VELOCIDAD ADAPTABLE (ACC) CON "STOP-AND-GO"

Pocas cosas son tan tediosas como el tráfico a vuelta de rueda. El control ACC con "Stop-and-Go" le permite mantener el ritmo de avance en su viaje y es capaz de disminuir la velocidad e, inclusive, detener el vehículo si el tráfico de adelante se hace más lento o se detiene. Cuando el tráfico se vuelve más fluido, este sistema puede restablecer su velocidad predeterminada².



NAVEGACIÓN ACTIVADA POR VOZ³

Tomar una salida equivocada puede afectar gravemente su día. Mantenga su rumbo, con toda confianza, con la Navegación Activada por Voz.

Disponible en SE y SEL



¹Las características de asistencia para el conductor son complementarias y no sustituyen la atención, el buen juicio del conductor, ni la necesidad de controlar el vehículo. ²Si una parada dura más de 3 segundos, el conductor debe intervenir y oprimir el botón "RES" o pisar el pedal del acelerador para reanudar la operación del sistema. ³La disponibilidad varía según el mercado.

Modelo ilustrado para EE.UU.



CONFIGURA EL ESPACIO A SU GUSTO.

Modelo ilustrado para EE.UU.

MAXIMIZA EL ESPACIO PARA CARGA

Con 1,851 litros de espacio máx. para carga¹ con los asientos traseros deslizables totalmente hacia delante, es posible acomodar una jaula para un perro grande en el área de carga de la Escape. Una sombra para el área de carga² que se levanta y se baja junto con la puerta trasera levadiza permite mantener objetos ocultos a la vista de extraños.

VERSATILIDAD DE ASIENTOS TRASEROS DIVIDIDOS 60/40

La Escape es capaz de muchas cosas, incluyendo la creación de espacio adicional para carga y, al mismo tiempo, transportar pasajeros adicionales a lo largo del viaje.

2,944
LITROS

Volumen total de pasajeros

Equipo disponible. ¹Carga y capacidad de carga limitadas por el peso y su distribución. ²Característica disponible.

2020 ESCAPE | S | SE | SEL

caribe.ford.com | centroamerica.ford.com



LE INVITA A EMPRENDER UN GRAN ESCAPE.

La Escape original hizo su debut en el modelo del año 2001. En su primer año de venta, pronto se convirtió en la SUV compacta de mejores ventas de Estados Unidos. Al reinventar la Escape para 2020, esta rica historia ha sido un sólido fundamento para continuar una gran tradición. Si bien el mundo – y la tecnología – ha experimentado rápidos cambios durante los últimos 19 años, la Escape sigue siendo la misma: un vehículo que le permite emprender las aventuras de su vida con estilo contemporáneo y notable versatilidad. Éstas son solo algunas de las nuevas características que facilitarán su uso.

A

PERILLA DE CAMBIOS GIRATORIA

**ASIENTO TRASERO PARA 3 ADULTOS
CÓMODAMENTE SENTADOS**

ASIENTOS DE 2^{DA} FILA CORREDIZOS

B

**ÁREA DE CARGA TRASERA CON
CAPACIDAD PARA TRANSPORTAR
UNA JAULA GRANDE PARA MASCOTAS**

**SOMBRA DE CARGA QUE SE LEVANTA
Y SE BAJA JUNTO CON LA PUERTA
TRASERA LEVADIZA¹**

GUANTERA GRANDE



Modelo ilustrado para EE.UU.



Modelo ilustrado para EE.UU.



Modelo ilustrado para EE.UU.

¹Característica disponible.

TECNOLOGÍA EN SUS MANOS, A SU GUSTO.

Con asientos hasta para 5 personas y toda una serie de enchufes USB y de 12 voltios, la Escape le permite llevar sus teléfonos inteligentes, sus tabletas y sus computadoras en sus viajes. Con nuestro Sistema de Navegación Activado por Voz con Pantalla Táctil^{1,2} le será fácil encontrar el camino a, prácticamente, cualquier destino. Así, escapar del ajetreo diario le resultará más fácil y más divertido.

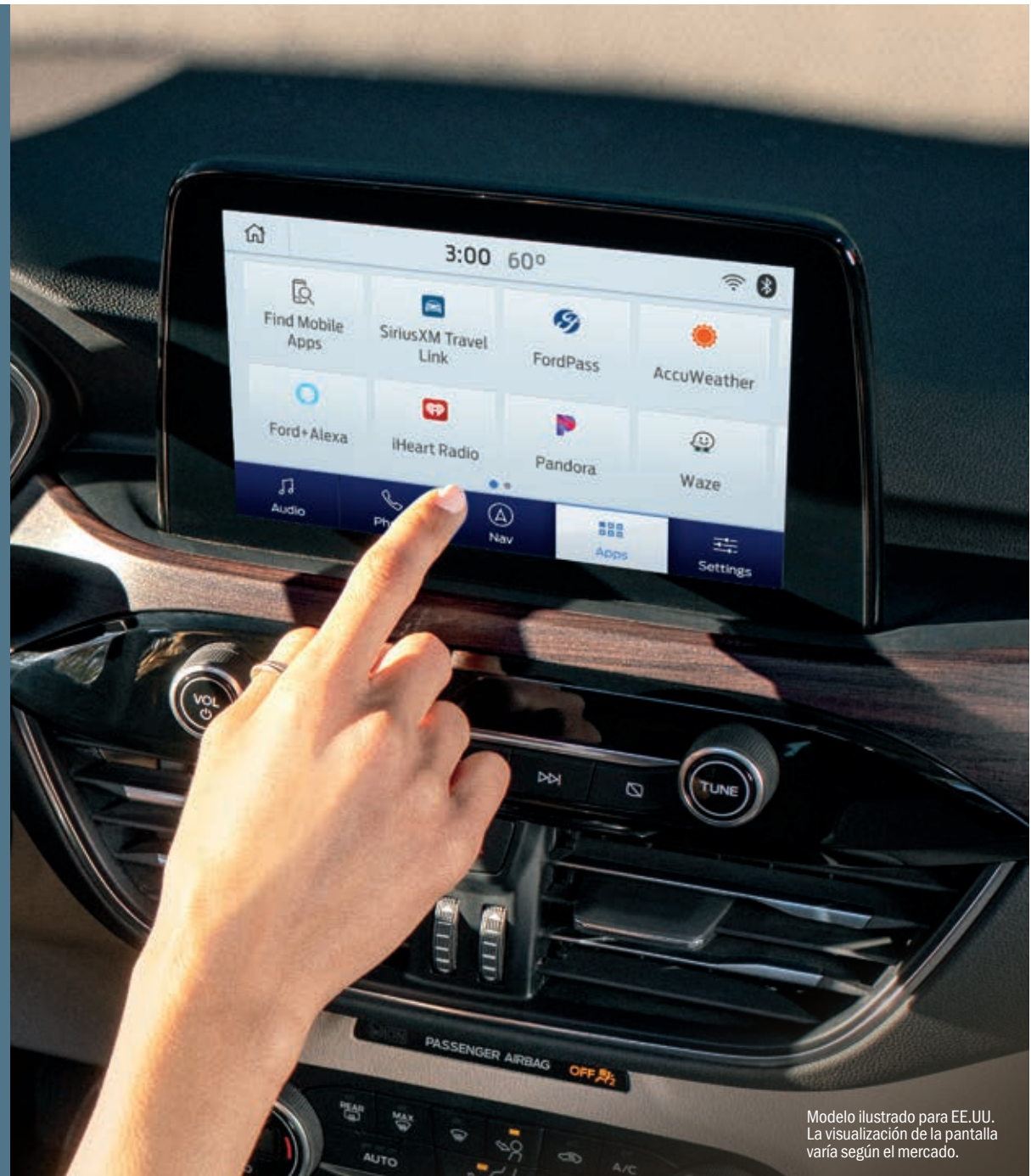


androidauto

ASUMA EL CONTROL

Con su voz y con la pantalla de su elección. La tecnología SYNC[®] 3 activada por voz^{1,2,3} conecta su tecnología con su Escape. SYNC 3 AppLink^{®2,4} (en la imagen) le permite controlar por voz aplicaciones móviles compatibles, tales como Waze[™]. Para visualizar la interfaz familiar de su teléfono en pantalla grande, disfrute de la compatibilidad con Apple CarPlay^{®2,5} para su iPhone[®], o de Android Auto^{™2,5} para su teléfono inteligente Android[™].

¹Característica disponible. ²La disponibilidad varía según el mercado. ³Evite distracciones mientras maneja. Utilice sistemas operados por voz siempre que sea posible; no utilizar aparatos portátiles mientras va manejando. Algunas características pueden permanecer bloqueadas mientras el vehículo está en marcha. No todas las características son compatibles con todos los teléfonos. La funcionalidad varía según el mercado. ⁴Pueden aplicar ciertas restricciones, condiciones de terceros y tarifas de datos. Visite a su Concesionario Ford para más detalles. Los comandos pueden variar según el teléfono y el software AppLink. ⁵Requiere de un aparato con servicio de datos activado y software compatible. SYNC no controla productos de terceros mientras está en uso. La responsabilidad de su funcionalidad corresponde exclusivamente a tales terceros.



Modelo ilustrado para EE.UU.
La visualización de la pantalla
varía según el mercado.

Android, Android Auto y Waze son marcas registradas de Google Inc. Apple, Apple CarPlay y iPhone son marcas registradas de Apple Inc., registradas en EE.UU. y otros países.

2020 ESCAPE | S | SE | SEL

caribe.ford.com | centroamerica.ford.com





Modelo ilustrado para EE.UU.

MANTIENE LA ESTABILIDAD

Para contribuir a una marcha suave y confortable, los ingenieros de Ford dotaron a la Escape de un sistema de suspensión mejorado. Y su dirección eléctrica asistida ofrece mayor asistencia a baja velocidad, para ayudarle al estacionarse y en otras maniobras.

DESEMPEÑO INTELIGENTE

El EcoBoost® de 1.5L viene ahora con desactivación de cilindros, que detecta cuando no se necesita un cilindro y lo desconecta automáticamente. La Desconexión de Tracción en Todas las Ruedas (AWD)¹ permite desconectar la unidad motriz trasera cuando el sistema detecta que no se necesita la tracción en todas las ruedas AWD.

SUPERA DESAFÍOS POR ASALTO.

Con extenso uso de acero ligero de alta resistencia y de acero al boro de alta resistencia, la totalmente nueva Ford Escape 2020 pesa 90 kg menos que su predecesora. Este ahorro de peso, sumado a una transmisión de 8 velocidades automática, suave y de ágil respuesta y a un sistema de suspensión mejorado con un nuevo subbastidor trasero aislado, constituyen mejoras que le permitirán abrirse camino por nuevos senderos con tranquilidad y comodidad.

SEL. Color Rapid Red Metallic Tinted Clearcoat. Equipo disponible. ¹Característica disponible.

2020 ESCAPE | S | SE | SEL

caribe.ford.com | centroamerica.ford.com





LE BRINDA AMPLIO ESPACIO PARA SU ESCAPE.

MÁX. DIMENSIONES EXTERIORES [mm]

Distancia entre ejes: **2,710**
Largo: **4,584**
Altura: **1,678**
Ancho – Espejos plegados: **2,000**
Ancho – Incluyendo espejos: **2,174**

MÁX. DIMENSIONES INTERIORES [mm]

Delantero/Trasero
Espacio para cabeza: **1,017 / 999**
Espacio para piernas: **1,077 / 1,035**
Espacio para cadera: **1,403 / 1,355**
Espacio para hombros: **1,464 / 1,423**

MÁX. CAPACIDADES INTERIORES [litros]

Volumen de carga detrás de la fila delantera¹: **1,851**
Volumen de carga detrás de la fila trasera: **1,061**

Modelo ilustrado para EE.UU.

¹Con los asientos traseros plegados hacia abajo. Carga y capacidad de carga limitadas por el peso y su distribución.

S

MODOS DE MANEJO SELECCIONABLES

LUCES TRASERAS LED

FORD CO-PILOT360™

Aquí es donde comienzan las victorias cotidianas. Gire la nueva perilla de cambios giratoria a Reversa. Antes, inclusive, de que su vehículo salga de su lugar, la Cámara de Reversa¹ y los sensores de la Alerta de Tráfico Cruzado¹ detectan que un vehículo se atraviesa enfrente de su garaje. Un peligro menos, que podría haber arruinado el día. Ya en ruta, una llovizna hace que la superficie quede resbalosa. Ajuste el Modo de Manejo Seleccionable a Resbaloso (Slippery) para aumentar su control sobre el vehículo. ¿Necesita llamar a la oficina antes de su llegada? La tecnología SYNC® activada por voz² puede encargarse de hacer la llamada, sin que sea necesario sacar su teléfono que está guardado en su bolsa deportiva. El día apenas ha comenzado y usted ya está en pleno control de la situación. Todo gracias a la totalmente nueva Escape S.



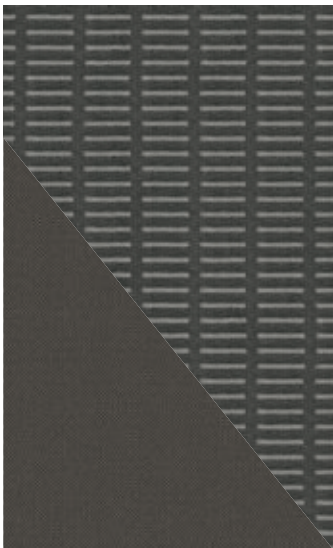
COLORES: Desert Gold³, Velocity Blue³, Oxford White, Ingot Silver³, Dark Persian Green³, Magnetic³, Agate Black³, Sedona Orange³

Ilustrada con equipo disponible. ¹Las características de asistencia para el conductor son complementarias y no sustituyen la atención, el buen juicio del conductor, ni la necesidad de controlar el vehículo. ²Evite distracciones mientras maneja. Utilice sistemas operados por voz siempre que sea posible; no utilizar aparatos portátiles mientras va manejando. Algunas características pueden permanecer bloqueadas mientras el vehículo está en marcha. No todas las características son compatibles con todos los teléfonos. La funcionalidad varía según el mercado. ³Metalizado.

2020 ESCAPE | S | SE | SEL

caribe.ford.com | centroamerica.ford.com



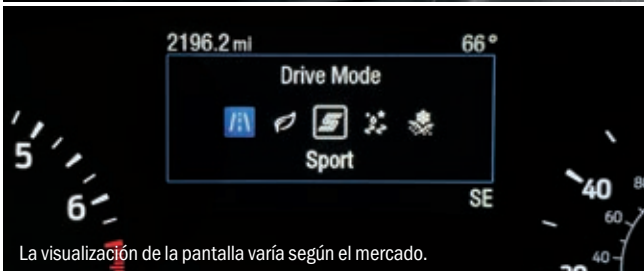


17"
DE ACERO CON CUBIERTAS
PINTADAS COLOR SPARKLE SILVER
Estándar



17"
DE ALUMINIO PINTADO
COLOR SHADOW SILVER
Opcionales

SUPERFICIES DE ASIENTOS DE TELA:
Color Dark Earth Gray



La visualización de la pantalla varía según el mercado.

ECOBOOST® DE 1.5L CON TECNOLOGÍA DE ENCENDIDO Y APAGADO AUTOMÁTICO TRANSMISIÓN DE 8 VELOCIDADES AUTOMÁTICA

CARACTERÍSTICAS ESTÁNDAR DE ESCAPE S:

MECÁNICAS

Obturadores de parrilla activos
Dirección eléctrica asistida
Tracción delantera (FWD)
Aro y llanta de repuesto mini
Frenos eléctricos de disco con Sistema de Frenos Antibloqueo (ABS)
Modos de Manejo Seleccionables
Control de Vectorización de Torsión

TECNOLOGÍA FORD CO-PILOT360™

Sistema AdvanceTrac® con RSC® (Roll Stability Control™) y Control de Curvas

Retención Automática "Auto Hold"

Faros Delanteros de Encendido/Apagado Automático

Ford Co-Pilot360: Faros Delanteros con Luces Altas Automáticas, Sistema de Información de Punto Ciego BLIS® (Blind Spot Information System) con Alerta de Tráfico Cruzado, Sistema para Mantenerse en el Carril (incluye Asistencia para Mantenerse en el Carril, Alerta para Mantenerse en el Carril y Alerta para el Conductor), Asistencia de Precolisión con Frenado Automático de Emergencia (AEB) (incluye Detección de Peatones, Advertencia de Colisión Hacia Delante y Asistencia de Frenado Dinámico) y Cámara de Reversa
Frenado Post-Colisión

APARIENCIA

Espejos laterales eléctricos y manijas exteriores de puertas color Black

Faros delanteros halógenos tipo reflector, activados por limpiaparabrisas, con demora de cortesía

COMODIDAD Y CONVENIENCIA

Asiento manual ajustable en 6 posiciones para el conductor y asiento manual ajustable en 4 posiciones para el pasajero delantero

Enchufes de 12 voltios (3)

Asiento trasero plegable, dividido 60/40, deslizable y reclinable

Luces de día

Tubo de escape doble con puntas cromadas

Llenado de combustible sin tapón Easy Fuel®
Puntos de amarre para paquetes (2) y víveres (2)
Sistema de Entrada Iluminada
Columna de dirección manual de posiciones/telescópica
Filtro de aire de partículas
Seguros de puertas eléctricos con apertura/cierre automático
Ventanas eléctricas con característica baja de un toque para el conductor
Controles de velocidad y sonido montados en el volante
Limpiaparabrisas variables intermitentes con lavador; limpiaparabrisas trasero con lavador

CONECTIVIDAD Y ENTRETENIMIENTO

Estéreo AM/FM con 6 bocinas

Tecnología SYNC® de Reconocimiento de Voz, Comunicaciones y Entretenimiento con pantalla LCD de 4.2" en la consola central en el tablero y 2 puertos de carga inteligente USB

SEGURIDAD

Sistema Personal Safety System™ para el conductor y el pasajero delantero, incluye bolsas de aire delanteras de dos etapas¹, pretensores de cinturones de seguridad, retractores de manejo de energía y sensores de uso de cinturones de seguridad, sensor de la posición del asiento del conductor, sensor de intensidad de colisión, módulo de control de sujeción y Sistema de Detección del Pasajero Delantero

Bolsa de aire para las rodillas del conductor¹

Bolsas de aire laterales para los asientos delanteros¹

Sistema Safety Canopy® con bolsas de aire laterales tipo cortina¹ y sensor de volcadura

Cinturones de seguridad delanteros con altura de hombro ajustable

Tecnología MyKey®

Sistema Antirrobo Pasivo SecuriLock®

Sistema SOS Post-Crash Alert System™

Sistema de Monitoreo de la Presión de las Llantas (excepto llanta de repuesto)

OPCIONES DISPONIBLES PARA TODOS LOS MODELOS

Tapete en el área de carga

Sombra para carga

Calentador del monobloque del motor

Cubiertas de piso delantera y trasera

Calentador PTC complementario

Ilustrada con equipo disponible. ¹Use siempre el cinturón de seguridad y asegure a los niños en el asiento trasero.

SE

MARCO DE PARRILLA CROMADO

ASIENTOS DELANTEROS CON CALEFACCIÓN

ESPEJOS LATERALES ELÉCTRICOS, CON CALEFACCIÓN

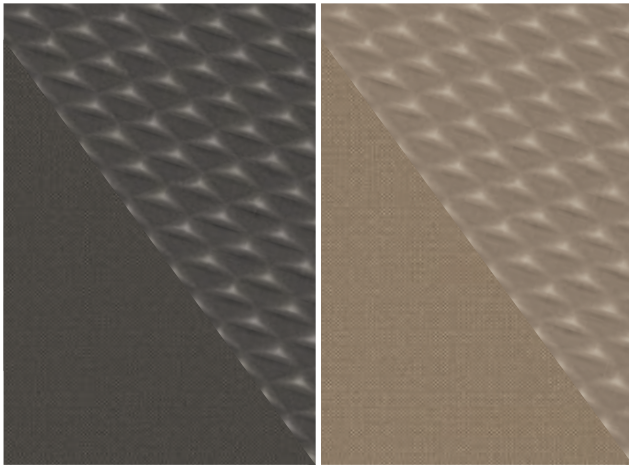
La E significa Extras. La Escape SE le brinda más. Con todas sus características adicionales, la SE le brinda una experiencia de manejo más divertida. Comenzando con su control de temperatura automático electrónico y sus asientos delanteros con calefacción, que añaden un toque de sofisticación a la Escape. Es posible, inclusive, tener acceso a más Tecnología Ford Co-Pilot360™ con Ford Co-Pilot360 Assist¹. Este equipo opcional se suma al equipo estándar de la SE, como el Acceso Inteligente con encendido por botón, y al teclado invisible SecuriCode™. Contar con tantas posibilidades es una gran opción.



COLORES: Desert Gold², Velocity Blue², Oxford White, Ingot Silver², Dark Persian Green², Magnetic², Agate Black², Sedona Orange², Rapid Red Metallic Tinted Clearcoat³, Star White Metallic Tri-coat³

Ilustrada con equipo disponible. ¹Característica disponible. ²Metalizado. ³Cargo adicional.





SUPERFICIES DE ASIENTOS DE TELA: Color Dark Earth Gray o Sandstone



17"
DE ALUMINIO PINTADO COLOR
SHADOW SILVER
Estándar

ECOBOOST® DE 1.5L
CON TECNOLOGÍA DE ENCENDIDO Y APAGADO AUTOMÁTICO
TRANSMISIÓN DE 8 VELOCIDADES AUTOMÁTICA ESTÁNDAR

SE INCLUYE DETERMINADAS CARACTERÍSTICAS DE S, Y ADEMÁS:

APARIENCIA

Espejos laterales eléctricos, del color de la carrocería, con calefacción

Marco de parrilla y molduras superiores de ventanas cromados

Faros delanteros halógenos de haz tipo proyector

Vidrio de privacidad (en ventanas de puertas y cuartos traseros y en ventana de puerta trasera levadiza)

COMODIDAD Y CONVENIENCIA

Asiento eléctrico ajustable en 10 posiciones con apoyo lumbar eléctrico y reclinable para el conductor

Control de temperatura automático electrónico

Bolsa para mapas en el respaldo del asiento del pasajero delantero

Asientos delanteros con calefacción

Viseras con espejos iluminados

Acceso Inteligente con encendido por botón

Descansabrazos central en el asiento trasero

Teclado invisible SecuriCode™

CONECTIVIDAD Y ENTRETENIMIENTO

SYNC® 3 con pantalla táctil capacitiva LCD de 8" en la consola central en el tablero, compatibilidad con Apple CarPlay®¹, compatibilidad con Android Auto™¹, y 2 puertos de carga inteligente USB

OPCIONES Y PAQUETES

Ford Co-Pilot360™ Assist: Control de Velocidad Adaptable con "Stop-and-Go", Asistencia de Dirección Evasiva y Sistema de Navegación Activado por Voz con Pantalla Táctil¹ con capacidad de "pellizco a zoom"

Ver también "Opciones Disponibles para Todos los Modelos" en la página de especificaciones de la Escape S.

Ilustrada con equipo disponible. ¹La disponibilidad varía según el mercado.

SEL

PUERTA TRASERA LEVADIZA, ACTIVADA CON EL PIE

LUCES ANTINEBLA

SISTEMA DE ARRANQUE REMOTO

Si sus gustos son de una naturaleza sofisticada, la Escape SEL estará más que a la altura de sus expectativas. Luces antiniebla y aros de aluminio de 18" con parte interior pintada adornan su exterior. En su interior, sus nuevos asientos delanteros individuales contorneados vienen forrados de durable tela sintética de gama alta ActiveX. Arranque remotamente su SEL, y hasta su volante forrado en cuero, con calefacción le esperará, listo para la aventura. Y la Tracción Inteligente AWD¹ le permite moverse libremente en la dirección que desee.



COLORES: Desert Gold², Velocity Blue², Oxford White, Ingot Silver², Dark Persian Green², Magnetic², Agate Black², Sedona Orange², Rapid Red Metallic Tinted Clearcoat³, Star White Metallic Tri-coat³

Ilustrada con equipo disponible. ¹Característica disponible. ²Metalizado. ³Cargo adicional.



SUPERFICIES DE ASIENTOS DE TELA ACTIVEX: Color Sandstone o Ebony



18"
DE ALUMINIO CON CARA
MAQUINADA Y PARTE INTERIOR
PINTADA COLOR DARK STAINLESS
Estándar

ECOBOOST® DE 1.5L
CON TECNOLOGÍA DE ENCENDIDO Y APAGADO AUTOMÁTICO
TRANSMISIÓN DE 8 VELOCIDADES AUTOMÁTICA SELECTSHIFT®

SEL INCLUYE DETERMINADAS CARACTERÍSTICAS DE SE, Y ADEMÁS:

TECNOLOGÍA FORD CO-PILOT360™

Sistema de Detección de Reversa

COMODIDAD Y CONVENIENCIA

Puerta trasera levadiza, activada con el pie
Volante forrado en cuero, con calefacción
Asiento eléctrico para el conductor y espejos laterales eléctricos con característica de memoria
Ventanas eléctricas con característica "sube/baja" de un toque
Sistema de Arranque Remoto

APARIENCIA

Rieles laterales de techo color Black
Luces antiniebla

OPCIONES Y PAQUETES

Ford Co-Pilot360™ Assist: Control de Velocidad Adaptable con "Stop-and-Go", Asistencia de Dirección Evasiva y Sistema de Navegación Activado por Voz con Pantalla Táctil¹ con capacidad de "pellizco a zoom"
Sistema de Tracción Inteligente AWD

Ver también "Opciones Disponibles para Todos los Modelos" en la página de especificaciones de la Escape S.

Ilustrada con equipo disponible. ¹La disponibilidad varía según el mercado.





PERSONALÍCELO.

Para algunas personas, los aros de aluminio y las loderas son suficientes para que su vehículo se distinga de los demás. Otros prefieren hacer de su Escape algo realmente propio. Los Accesorios Ford le permiten personalizar su Escape justamente de acuerdo a sus necesidades, intereses, pasatiempos y más. Y cada accesorio está diseñado específicamente para su Escape, para asegurarle un ajuste perfecto. Visite a su concesionario para una lista completa de los Accesorios Ford disponibles.

accessories.ford.com

Refacciones y Servicio Genuino Ford. Mantenga su vehículo en condiciones óptimas de operación con servicio de mantenimiento programado. Los técnicos de sus Concesionarios Ford y Lincoln conocen su vehículo en todos sus detalles. Nuestros técnicos reciben entrenamiento continuo por Ford Motor Company y las partes que utilizan han sido diseñadas específicamente para su vehículo. □ Visite a su concesionario para información sobre la garantía limitada de los Accesorios Originales Ford. Los Accesorios con Licencia Ford (FLA) están cubiertos por la garantía del fabricante de accesorios. Los Accesorios con Licencia Ford son diseñados y desarrollados por el fabricante de accesorios y no han sido diseñados o probados de acuerdo con los requerimientos de ingeniería de Ford Motor Company. Consulte los detalles y solicite una copia de todas las garantías limitadas a su Concesionario Ford.

Las comparaciones se basan en la información públicamente disponible de los modelos de la competencia, excluyendo otros vehículos Ford (clase definida como Vehículos Utilitarios Compactos, basada en la segmentación de Ford), y en los datos certificados por Ford en el momento de la publicación. Los vehículos ilustrados pueden contener equipo opcional que puede o no estar disponible en su mercado. Las características ilustradas pueden estar disponibles solo en combinación con otras opciones o estar sujetas a otros requisitos o limitaciones de pedidos. Las dimensiones ilustradas pueden variar debido a características opcionales y/o variabilidad en la producción. La información se suministra tal cual está disponible y podría contener errores técnicos, tipográficos y de otros tipos. Ford no asegura, manifiesta ni asume garantías de ningún tipo, explícitas o implícitas, incluyendo, pero sin limitarse a la exactitud, la vigencia, la integridad, la operación de la información, los materiales, el contenido, la disponibilidad y los productos. Ford se reserva el derecho de cambiar especificaciones de productos, precios y equipo en cualquier momento sin incurrir en responsabilidad alguna. Su Concesionario Ford o Lincoln es su mejor fuente de información más actualizada sobre los vehículos Ford y Lincoln. Los colores mostrados son solo para fines ilustrativos. Visite a su concesionario para las opciones reales de pintura y equipamiento.

©2019 Ford Motor Company